

「安全だから飛べる」を支える仕事  
空に最も近い国家公務員



国土交通省  
東京航空局／大阪航空局

国家公務員一般職 大卒程度・高卒者試験

# 行政事務職・ 技術職 採用募集

国家公務員一般職採用試験（大卒程度・高卒者試験）における、  
行政事務職及び技術職区分にて、全国の空港や地方航空局、  
国土交通省本省で勤務する職員を募集しています。

詳細は各地方航空局のWebサイトをご確認ください。

東日本での採用

国土交通省東京航空局

詳細はこちら



東京航空局 採用



西日本での採用

国土交通省大阪航空局

詳細はこちら



大阪航空局 採用





## 個別業務説明会のご案内

東京航空局では、『個別業務説明会(技術系)』を開催します。

### ■対象者

- ・2026年度国家公務員採用試験(一般職:大卒程度)を受験された方
- ・2023年度以降の同試験採用候補者一覧に登録されている方

### ■対象試験区分

- ・土木 (土木区分)
- ・建築 (建築区分)
- ・機械 (機械、物理、教養区分)
- ・電気 (デジタル・電気・電子、教養区分)

日本の航空行政に関心がある方のご参加をお待ちしております。

業務説明会の参加は予約制としておりますので、申込フォームから予約ください。

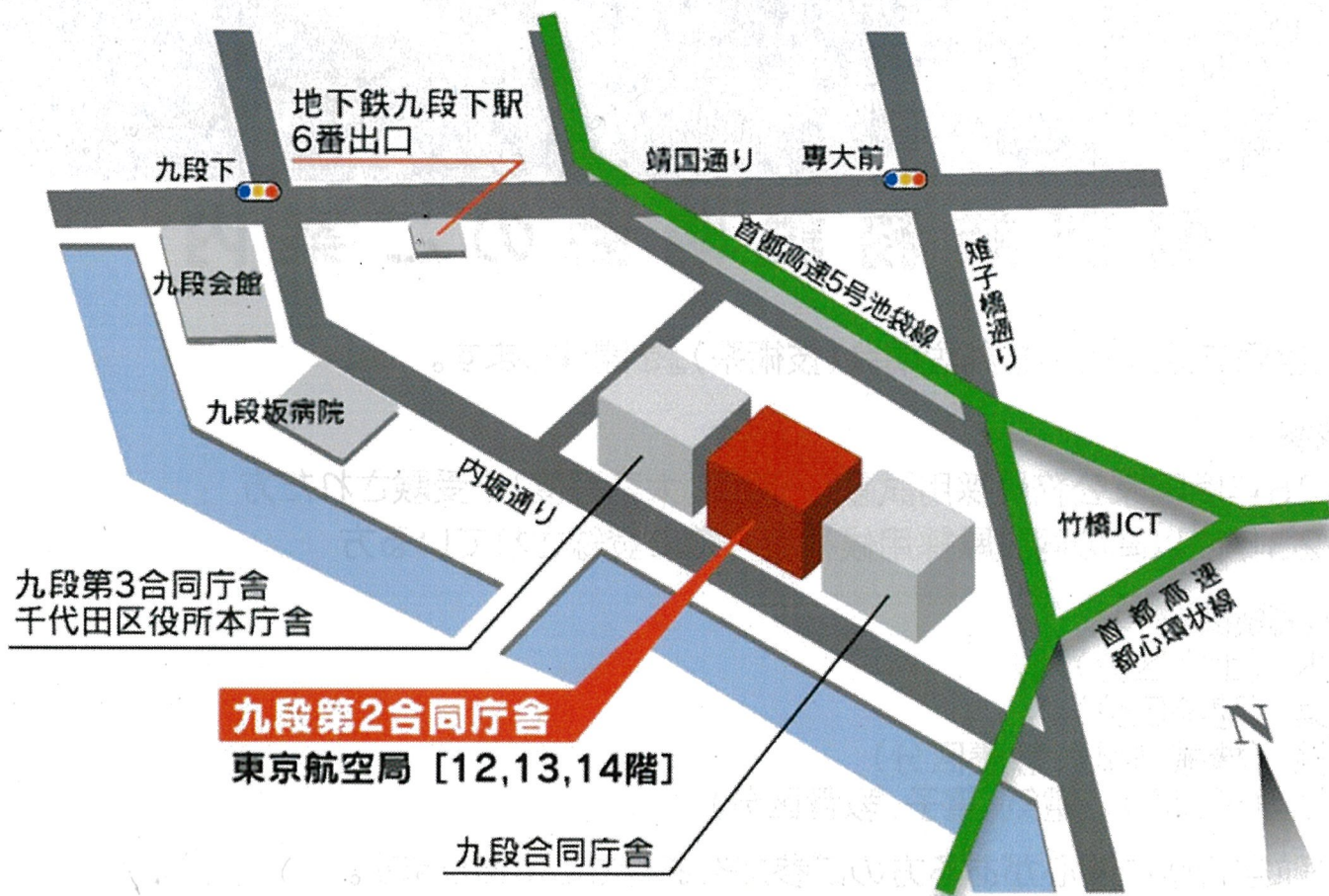
お申し込みはこちら 



受付期間	令和8年6月24日(水)まで
開催期間	令和8年6月1日(月)～6月25日(木) ※土日祝を除く ※各期間 10:00～17:00
会場	●東京国際空港内(東京空港事務所) 又は ●東京航空局 ※申込フォームから選択してください。 ※WEBも可能
実施内容	業務説明、職場見学、先輩職員からの体験談等
当日持参	・身分証明証(学生証・マイナカード・運転免許証 等) ・筆記用具



# 東京航空局案内図



東京都千代田区九段南1-1-15 九段第2合同庁舎

アクセス:地下鉄『九段下駅』下車 徒歩約5分

## お問い合わせ <電話対応可能時間:10:00~17:00(平日のみ)>

	所属	担当者	TEL	Mail
土木	東京航空局 空港部 土木課	池田 (イケダ)	03-5275-9295	<a href="mailto:tcab-saiyou.doboku@ki.mlit.go.jp">tcab-saiyou.doboku@ki.mlit.go.jp</a>
建築	東京航空局 空港部 建築課	今城 (イマジョウ)	03-6685-3005	<a href="mailto:tcab-saiyou.kenchiku@ki.mlit.go.jp">tcab-saiyou.kenchiku@ki.mlit.go.jp</a>
機械	東京航空局 空港部 機械課	宇部 (ウベ)	03-5275-9294	<a href="mailto:tcab-saiyou.kikai@ki.mlit.go.jp">tcab-saiyou.kikai@ki.mlit.go.jp</a>
電気	東京航空局 保安部 航空灯火・電気技術課	藤井 (フジイ)	03-6691-9309	<a href="mailto:tcab-saiyou.denki@ki.mlit.go.jp">tcab-saiyou.denki@ki.mlit.go.jp</a>



-日本の空を支える-



国土交通省

東京航空局・大阪航空局

[土木職・建築職・機械職・電気職]



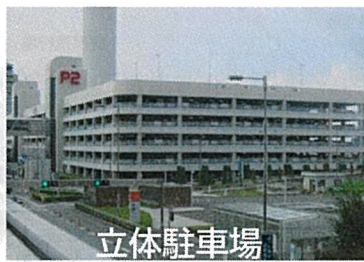
～業務概要～



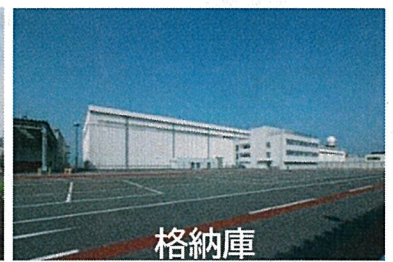
管制塔・庁舎



旅客ターミナルビル



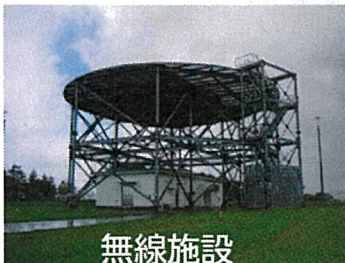
立体駐車場



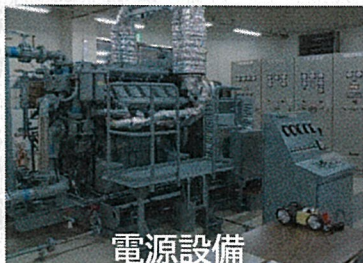
格納庫



東京国際(羽田)空港



無線施設



電源設備



滑走路灯



航空機駐機場



空港消防車両



空港除雪車両



機械施設監視装置



進入灯

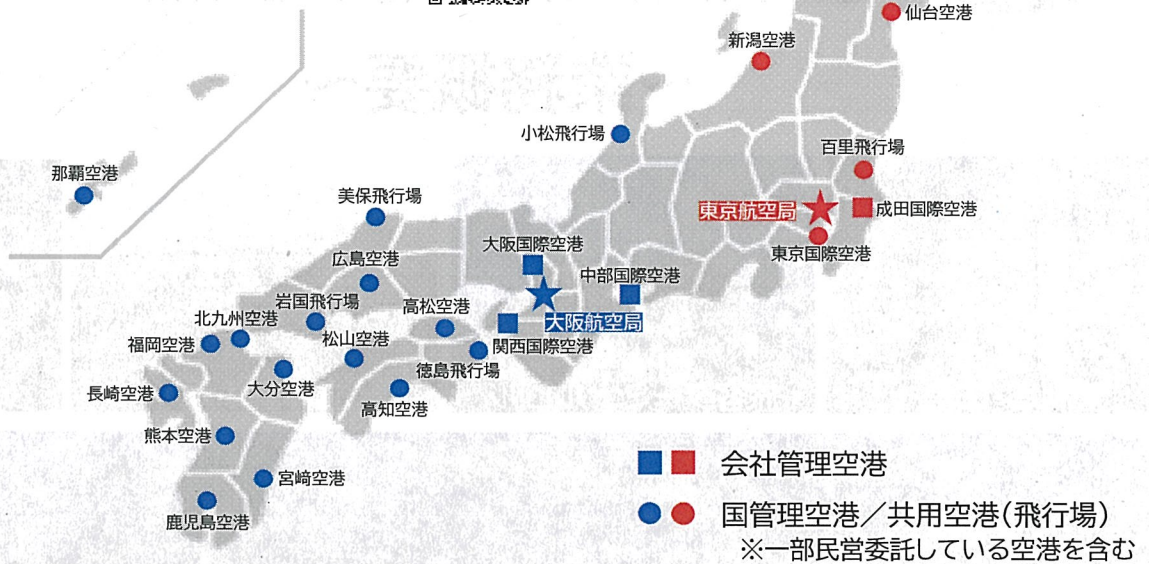
# MISSION

## 航空局空港技術者の役割・使命

- ✓ 航空輸送は、人や文化、物流を支える高速で信頼性の高いグローバルな交通手段として発展しています。
- ✓ 空港は地域の産業や交流を支える基盤であり、災害時の重要な拠点としての役割も担っています。こうした機能は、安全運航や定時性、充実した航空ネットワークによって支えられています。
- ✓ 航空局の空港技術職は、安全運航や定時性確保に不可欠な施設整備を担うとともに、空港の利便性・快適性の向上を図り、地域との調和を重視した魅力ある空港づくりを目指しています。
- ✓ 「日本の空」の安全・安心を守り、航空輸送の発展を支え続けます。



空港技術者パンフレットはこちら →



	業務内容	パンフレット
土木	滑走路、誘導路、エプロン及び構内道路の他、進入灯橋梁、共同溝 及び貯水槽など、空港の地上・地下にある様々な土木施設が常に安全で円滑に機能するようきめ細やかな点検・維持管理を行っています。	
建築	管制塔・庁舎、無線局舎等の建築施設整備及び保全業務のほか、空港整備計画の企画立案業務や空港周辺の環境対策事業等の業務を行っています。	
機械	国が管理する空港や管制塔・庁舎、航空保安施設に必要な機械施設、特殊車両の管理、運用、保守に関する企画、立案、調整、監督、検査等の業務を行っています。	
電気	航空灯火や管制塔・庁舎、無線局舎等の電気施設の整備及び保全業務のほか、空港整備計画の企画立案業務や航空障害灯等の指導や航空灯火の航空法に基づく検査に係る業務を行っています。	

