
東北大学外国人留学生等

特別課程(日本語)

受講案内

A Guide to

Japanese Language Program at Kawauchi

for International Students and Scholars

平成 27 年度後期

Fall Semester 2015

東北大学 高度教養教育・学生支援機構

Institute for Excellence in Higher Education

Tohoku University

目次 (Contents)

1.	<small>かいこうかもく</small> 開講科目 (Courses)	・・・2
2.	<small>じゅこうとうろく てつづ</small> 受講登録の手続き (Registration Procedure)	・・・4
3.	<small>ひょうか しかた</small> 評価の仕方 (Grade Evaluation)	・・・8
4.	<small>じゅこうじょう ちゅうい</small> 受講上の注意 (Do's and Don'ts)	・・・8
5.	<small>じゅぎょうについて</small> 授業日程 (Semester Schedule)	・・・10
6.	<small>じかんわり</small> 時間割 (Timetables)	・・・22
7.	<small>じゅぎょうがいよう</small> 授業概要 (Outline of the Courses)	・・・26
8.	E-learning プログラム (E-learning Program)	・・・37
9.	<small>じ むといあわ さき</small> 事務問合せ先 (Administrative Office Addresses)	・・・38
10.	<small>そうだん まどぐち</small> 相談の窓口 (Consultation Contact Addresses)	・・・38
11.	<small>かわうちちくたてものはいちず</small> 川内地区建物配置図 (Map of Kawauchi Campus)	・・・40
12.	<small>こうぎとうきょうしつはいちず</small> 講義棟教室配置図 (Classroom Locations)	・・・41
付録1.	<small>じゅこうかもくとどけようし</small> 受講科目届用紙 (Registration Form)	
付録2.	<small>じゅこう</small> 受講カード (Class Registration Cards)	
付録3.	<small>じゅこうもうしこみようし</small> 受講申込用紙 (Application Form)	

1. 開講科目

高度教養教育・学生支援機構では、東北大学の外国人留学生等の日本語力の向上と環境への適応を図ることを目的として、特別課程を設け日本語教育を行っています。平成27年度後期においては、次の授業科目を開講します。

レベル	授業科目名	略称	対象学生	クラス数※
初級前期	初級前期日本語文法・会話	G1	日本語を初めて学習する者	7
	日本語会話入門 1	C1		1
	ひらがな・カタカナ	H	仮名を初めて学習するもの	1
	初級前期日本語漢字	K1	漢字を初めて学習する者	3
初級後期	初級後期日本語文法・会話	G2	日本語を150時間程度学習した者	5
	初級後期日本語応用	P2		1
	日本語会話入門 2	C2		1
	初級後期日本語漢字	K2	250字程度の漢字を習得した者	3
中級前期	中級前期日本語文法	G3	日本語を300時間程度学習した者	4
	中級前期日本語聴解	L3		1
	中級前期日本語会話	S3		4
	中級前期日本語読解	R3		3
	中級前期日本語作文	W3		1
	中級前期日本語応用	P3		3
	中級前期日本語漢字	K3	500字程度の漢字を習得した者	2
中級後期	中級後期日本語文法	G4	日本語を450時間程度学習した者	4
	中級後期日本語会話	S4		3
	中級後期日本語読解	R4		2
	中級後期日本語作文	W4		1
	中級後期日本語応用	P4		2
	中級後期日本文化演習(美術館プロジェクト)	CP4		1
	中級後期日本文化演習(日本の歌)	JS4		1
	中級後期日本文化演習(多文化コミュニケーション)	MC4		1
	中級後期日本文化演習(ウインターコースを企画する)	SP4		1
	中級後期日本語漢字	K4	750字程度の漢字を習得した者	1
上級	上級日本語文法	G5	日本語を600時間程度学習した者	2
	上級日本語読解	R5		1
	上級日本語応用(大学教育論)	P5		1
	上級日本文化演習(地域中小企業の魅力発見・発信プログラム)	BJ5		1
	上級日本文化演習(古典入門)	CL5		1
	上級日本文化演習(文化論講読)	EJ5		1
	上級日本文化演習(日本文化を考える)	JC5		1
	上級日本文化演習(映像に見る言葉と文化)	JF5		1
	上級日本文化演習(日本語の文法を外から見て考える)	JL5		1
	上級日本文化演習(多文化日本を生きる)	MC5		1
	上級日本文化演習(近代思想史)	MH5		1
	上級日本文化演習(多文化への理解と対策)	IC5		1
	上級日本語漢字	K5		1000字程度の漢字を習得した者
	レベル共通	e-learning/study guidance	E	初級前期～上級の学習者
日本文化演習(日本語と英語で読む近代文学)		ML	初級後期～上級の学習者	1
日本文化演習(日本語と英語で読む近代日本)		MJ	初級後期～上級の学習者	1

※クラス数は日本語研修コース研修生を主対象とする速修型クラス(例: G2E, K2E など)を含む。

1. Courses

Institute for Excellence in Higher Education offers “tokubetsu katei” courses to enhance the proficiency of international students and scholars as well as to facilitate their smooth adaptation to life in Japan. The courses in Japanese language offered by the Center during the Fall semester of 2015 are as follows:

LEVEL	COURSE	CLASS*	QUALIFICATION
Elementary Level 1	G1 (Grammar&Conversation 1)	7	Beginners
	C1 (Communication 1)	1	
	H (Hiragana/Katakana)	1	
	K1 (Kanji 1)	3	
Elementary Level 2	G2 (Grammar&Conversation 2)	5	Have taken about 150 lesson hours of Japanese language
	P2 (Practice 2)	1	
	C2 (Communication 2)	1	
Intermediate Level 3	K2 (Kanji 2)	3	Have masterd about 250 Kanji
	G3 (Grammar 3)	4	Have taken about 300 lesson hours of Japanese language
	L3 (Listening Comprehension 3)	1	
	S3 (Speaking = Conversation 3)	4	
	R3 (Reading Comprehension 3)	3	
	W3 (Writing = Composition 3)	1	
	P3 (Practice 3)	3	
K3 (Kanji 3)	2	Have masterd about 500 Kanji	
Intermediate Level 4	G4 (Grammar 4)	4	Have taken about 450 lesson hours of Japanese language
	S4 (Speaking = Conversation 4)	3	
	R4 (Reading Comprehension 4)	2	
	W4 (Writing = Composition 4)	1	
	P4 (Practice 4)	2	
	CP4 (Collaborative Project (Museum)4)	1	
	JS4 (Japanese Songs 4)	1	
	MC4 (Multi-cultural Communication 4)	1	
	SP4 (Short Program Planning 4)	1	
	K4 (Kanji4)	1	Have masterd about 750 Kanji
Advanced Level 5	G5 (Grammar 5)	2	Have taken about 600 lesson hours of Japanese language
	R5 (Reading Comprehension 5)	1	
	P5 (Practice 5)	1	
	BJ5 (Business Journalism Internship 5)	1	
	CL5 (Classical Literature 5)	1	
	EJ5 (Essays on Japan 5)	1	
	JC5 (Japanese Culture 5)	1	
	JF5 (Japanese Films 5)	1	
	JL5 (Japanese Language 5)	1	
	MC5 (Multi-cultural Communication 5)	1	
	MH5 (Modern History 5)	1	
	IC5 (Intercultural Communication 5)	1	
	K5 (Kanji 5)	1	Have masterd about 1000 Kanji
All Levels	E (e-learning/study guidance)	1	
Level 2-5	ML (Modern Literature)	1	
	MJ (Modern Japan)	1	

*Number of classes includes those of express ones (e.g.: G2E, K2E).

H は全部で 9 コマ, G1E, G2E は1週間に8コマ, G1, G2, K2E, K3E は4コマ, C1, K1, C2, K2a, G3E, L3E, S3E, R3E, K3, G4E, G5E, BJ5 は2コマ授業を行います。それぞれの授業は原則として全コマ出席可能な者に限ります。他の授業科目は1週間に1コマ授業を行います。

各クラスの定員は次のとおりです。

中級前期までの速修型クラス(G3E を除く)……10名
H, G1, C1, G2, C2, G3E……15名
K1, S3, S4, 日本文化演習クラス……20名
他……25名

2. 受講登録の手続き

1) 登録の手続き

1. 受講申込書を書く。
2. 受講申込書を持ってオリエンテーションに出席する。既にレベルが決まっている人と初心者以外は、プレースメントテスト(レベル分けの試験)を受ける。レベル判定の結果は

<http://www.he.tohoku.ac.jp/SJLE/JLPK/placement.html>

に発表される。受講証は、受講申込書に書かれた研究室等に学内便で送られる。

3. 受講証をもらったら、その受講証をもってレベルに合ったクラスに出席し、授業担当講師の許可を得る。
4. 授業担当講師に受講カード A を提出し、受講カード B にサインをもらう。
5. 受講科目届に受講科目等を記入し、指導教員のサインをもらう。
6. 受講科目届と受講カード B を自分の所属する部局の教務係または総務係へ提出する。
(JYPE/COLABS/IPLA 生は留学生課へ提出する)

提出期限は 10 月 26 日(月)。ただし、K1cx, G2Eb, K2bx, G3Eb, L3E, S3E, R3E, P3E, K3E, JS4x, G4Eb, G5E については、12 月 9 日(水)。

H has 9 lesson hours a week. G1E and G2E have 8 lesson hours a week G1, G2, K2E and K3E have 4 lesson hours. C1, K1, C2, K2a, G3E, L3E, S3E, R3E, K3, G4E, G5E and BJ5 have 2 lesson hours. Other classes meet once a week. These courses are restricted to those students who are able to attend ALL lesson hours.

The maximum number of students each class can accept is:

Express Classes (G1E, G2E, P2E, K2E, L3E, S3E, R3E, P3E, K3E) = 10

H, G1, C1, G2, C2, G3E = 15

K1, S3, S4, CP4, JS4, MC4, SP4, BJ5, CL5, EJ5, JC5, JF5, JL5, MC5, MH5, IC5= 20

Other classes = 25

2. Registration Procedure

1) Registration Procedure

Please note the following procedures:

- (1) Fill in the application form;
- (2) Bring the letter of application to an orientation/placement test session; you need to take a placement test unless you are an absolute beginner or unless you have been notified of your course level in advance. We will put the results of the placement test in the following page:

<http://www.he.tohoku.ac.jp/SJLE/JLPK/placement-e.html>

We will also send you (by mail) a certificate which specifies your level to your on-campus address.

- (3) Attend the class (es) of the course level specified in your certificate.
- (4) Hand in card A to the instructor of the Japanese language class and ask for his/her signature on card B;
- (5) Fill in the registration form and ask for your advisor's signature;
- (6) Submit the registration form and the class registration card(s) B to the Kyomu Gakari or the Soumu Gakari of your home department (to the Student Exchange Division in the case of JYPE/COLABS/IPLA students); The first closing day is October 26 (Mon) and the second one for K1cx, G2Eb, K2bx, G3Eb, L3E, S3E, R3E, P3E, K3E, JS4x, G4Eb and G5E is December 9 (Wed).

2) オリエンテーション

受講希望者はオリエンテーション会場に来てください。

1) 東北大学で初めて日本語の授業を受講する人(初心者以外)は 9:30~10:00 に受講申込書を提出し、オリエンテーションとテストを受けてください(オリエンテーションとテストを受けない場合には受講を一切認めません)。テストの結果に基づき、後日受講証を郵送します。また日本語の初心者は 9:30~10:00 に受付で受講申込書を提出し、オリエンテーション参加後、受講証をもらってください。テストを受ける必要はありません。

2) 日本語能力試験1級 N1 に合格している人は、10:20~10:50 に受付で日本語能力認定書のコピーと受講申込書を提出し、受講証をもらってください。

3) 前学期から東北大学で日本語の授業を受講していた人のうちテストを受ける人は、9:30~10:00 に既に受け取った受講証を受付で提出し、オリエンテーションとテストを受けてください。テストの結果に基づき、後日受講証を郵送します。

日本語のオリエンテーションとテストの日時と会場は、次のとおりです。

	第1回	第2回	第3回	第4回
日時	10月2日(金) 10:00~12:00	10月7日(水) 10:00~12:00	10月15日(木) 10:00~12:00	11月24日(火) 10:00~12:00
会場	川内北キャンパス B202教室	川内北キャンパス C204/C205教室	川内北キャンパス M601教室	川内北キャンパス C408教室

E-learning* 利用者のためのガイダンス

	第1回	第2回
日時	10月22日(木) 16:20~17:50	10月29日(木) 16:20~17:50
会場	川内北キャンパス M305教室	川内北キャンパス M305教室

*この受講案内の pp. 37 を見てください。

3) 受講証のレベル

受講証に書いてあるレベルで受講できるコースは次のとおりです。

レベル	科 目
I	H, G1, C1, K1, K2, E
II	G2, P2, C2, K1, K2, E, ML, MJ
III	G3, L3, S3, S4, R3, W3, P3, K2, K3, E, ML, MJ
IV	G4, S3, S4, R4, W4, P4, K3, K4, CP4, JS4, MC4, SP4, E, ML, MJ
V	G5, S4, R4, R5, W4, P4, P5, K4, K5, CP4, JS4, MC4, SP4, BJ5, CL5, EJ5, JC5, JF5, JL5, MC5, MH5, IC5, E, ML, MJ

- ※ 同じアルファベットの科目を2クラス以上(例:G1とG2、S3aとS3b)同時に受講することはできません。ただし、KクラスとPクラスは授業担当講師の許可があれば2クラス受講が可能です。
- ※ G1a, G1b, G1c, G2a, G3a, S3a, R3a, P3a, G4a, S4a, R4a, P4a は JYPE、COLABS の学生のためのクラスです。これらのプログラムの学生を優先して受講者を決めます。
- ※ G2b, G3b, S3b, R3b, P3b, G4b, S4b, R4b, P4b は IPLA の学生のためのクラスです。これらのプログラムの学生を優先して受講者を決めます。
- ※ 速修型クラスについては、授業担当講師が受講者を決めます。
- ※ C1, C2 は GP EM の学生のためのクラスです。これらのプログラムの学生を優先して受講者を決めます。
- ※ 日本語能力試験1級 N1 に合格している者は、プレースメントテストを受けずに 仮5レベルと認められます(受講登録の際に日本語能力認定書のコピーが必要です)。

2) Orientation Sessions (with placement test)

	1	2	3	4
Date & Time	2. October (Friday) 10:00~12:00	7. October (Wednesday) 10:00~12:00	15. October (Thursday) 10:00~12:00	24. November (Tuesday) 10:00~12:00
Room& Place	B202 Kawauchi-kita Campus	C204/205 Kawauchi -kita Campus	M601 Kawauchi -kita Campus	C408 Kawauchi -kita Campus

Orientation/placement test sessions are scheduled above.

Those who have some knowledge of Japanese and are going to take Japanese classes at Tohoku University for the first time should submit the application form at the reception desk between 9:30 and 10:00 and attend the orientation/placement test session above (In case you fail to do so, we won't allow you to attend any class offered by our program). They will later receive their certificate by inter-campus mail. Beginners should submit the application form at the reception desk between 9:30 and 10:00 to get their certificate issued after the orientation. Beginners don't have to take the placement test. Those who have passed and have the Certificate of N1 of the Japanese Language Proficiency Test (administered by JEES) can submit a copy of the Certificate together with the application form at the reception desk between 10:20 and 10:50 to get their certificate issued immediately.

Continuing students from the previous semester who want to take the placement test should submit their certificate at the reception desk at 9:30 -10:00 and attend the orientation/placement test session. They will later receive their certificate by inter-campus mail.

Guidance for E-learning Program* users

	1	2
Date & Time	22 October (Thursday) 16:20~17:50	29 October (Thursday) 16:20~17:50
Room & Place	M305 Kawauchi-kita Campus	M305 Kawauchi-kita Campus

*See pp. 37 of this guide.

3) Level of Proficiency

Students are allowed to register for the following courses according to the level of proficiency specified in their certificate.

LEVEL	COURSES
I	H, G1, C1, K1, K2, E
II	G2, P2, C2, K1, K2, E, ML, MJ
III	G3, L3, S3, S4, R3, W3, P3, K2, K3, E, ML, MJ
IV	G4, S3, S4, R4, W4, P4, K3, K4, CP4, JS4, MC4, SP4, E, ML, MJ
V	G5, S4, R4, R5, W4, P4, P5, K4, K5, CP4, JS4, MC4, SP4, BJ5, CL5, EJ5, JC5, JF5, JL5, MC5, MH5, IC5, E, ML, MJ

N.B. You cannot attend more than one class with the same alphabet (e.g. G1 and G2, S3a and S3b), however, as for K and P classes you can attend two of them under the permission of the instructors in charge.

N.B. G1a, G1b, G1c, G2a, G3a, S3a, R3a, P3a, G4a, S4a, R4a and P4a are the classes for the students of JYPE and COLABS. These students have top priority in participating in them.

N.B. G2b, G3b, S3b, R3b, P3b, G4b, S4b, R4b and P4b are the classes for the students of IPLA. These

students have top priority in participating in them.

N.B. Proficiency level for express classes will be determined by the instructors in charge.

N.B. C1, C2 are the classes for the students of GPEM. These students have top priority in participating in them.

N.B. Those who have passed N1 of the Japanese Language Proficiency Test are evaluated as Level Kari 5 without taking the Placement Test here. You need to turn in a copy of the Certificate of Japanese Language Proficiency when you get yourself registered.

(Kari 5: Your Japanese proficiency level is tentatively judged as “level 5”.)

注意

* 受講登録をしないで日本語の授業に出席することはできません。

『受講登録』手続未完了者、無条件上日語課。請務必完成『受講登録』手続。
日語能力分級試験、可以僅參加一次。

* 上記のルールに従わない場合には、本大学で開講される日本語の授業の受講資格を失うことがあります。

3. 評価の仕方

受講生の評価は、試験の成績(50%)および平常点(50%)にしたがって行われます。試験を行う時期と回数はクラスによって違います。試験については各クラスの担当講師から通告します。平常点は、予習、出席、クラス活動への参加、宿題によってつけられます。

最終成績は、AA、A、B、C、D の5段階で評定します。受講取り消しは E とします(受講の取り消しをしたい場合はクラスの先生に連絡して下さい。連絡をしない場合は自動的にDとなります)。学期の終わりに、本人に成績を通知します。要望があれば、指導教員にも成績を通知します。

初級前期で G1 に AA/A を、初級後期で G2 と K2 の 両方に AA/A を、中上級で AA/A を三つ以上とった人は、次の学期はプレースメントテストを受けないで一つ上のレベルに進むことができます。B 二つを A 一つに換算します。

なお、「履修証明書」を必要とする人は、自分の所属する部局の教務係または総務係へ申し出てください。特別課程の授業では、単位は取れませんので注意してください。

4. 受講上の注意

(1) 授業に出席できるのは、仙台市および仙台市周辺の大学に在籍している人だけです。留学生等の家族であっても、大学の在籍者でない限り、授業に出席することはできません。

(2) 教科書は川内キャンパスの厚生会館(川内地区建物配置図参照)の中にある書店で買うことができます。必ずキャンパス内の書店で購入するようにしてください。教室内での教科書のコピー(紙のコピー、ネットからダウンロードした電子コピー)の使用は禁止します。不正コピーの使用は日本国内では法律で禁じられているからです。また、教科書の不正コピーを使用する学生が授業を履修することは認めません。

(3) 受講登録の手続きを行わないと受講できませんので注意してください。

レベル判定テストは、1度だけ受験することができます。

(4) 受講登録期限が過ぎてから授業に参加することはできません。

(5) 2回以上無断で欠席した場合、授業を放棄したものとみなすことがあります。

(6) 出席が全授業の3分の2に満たない場合は、成績は不可となります。

- (7) 必要な通知は講義棟 A(川内地区建物配置図参照)の南側の掲示板で行いますので、見るようにしてください。

Warning

- * You cannot be present in any of the Japanese classes offered here without getting yourself registered.
- * If you don't comply with the above rules, we can prohibit you from attending any of future Japanese classes offered here.

3. Grade Evaluation

Grade evaluation is based on exam(s) (50%) and regular class participation (50%). Frequency and dates of exams differ from class to class and will be explained by each instructor. "Class participation" includes preparation, attendance, in-class activities, and homework assignments.

Grades are given in terms of AA, A, B, C, D and E (cancel) (If you want to cancel any class, you need to contact the instructor of the class; otherwise, you will receive "D"). Each student will be informed of his/her grades at the end of the semester (and his/her advisor will also be on request). Level 1 students who get AA/A in G1 classes, level 2 students who get AA/A in both G2 and K2 classes, level 3-5 students who get AA/A in more than two classes will be allowed to move on to next upper levels without taking placement test next semester. Two Bs are equivalent to one A.

The certificate which shows the final records will be issued on request. Please consult the Kyomu Gakari or the Soumu Gakari of your home department.

N.B. Students are not able to get credits by taking courses of this program.

4. Do's and Don'ts

- (1) Only those enrolled in the Universities in/around Sendai city are permitted to take the Japanese language courses. Even family of students is not permitted to participate in the classes.
- (2) The textbooks, if any, can be purchased from the bookstore in the building for welfare facilities (on the map of Kawauchi campus). Every student must PURCHASE the textbook(s) from the on-campus bookstore for him/herself (We don't allow use of any copy of textbook (including electronic copy in PDF or any other analogous format available on internet or elsewhere) in classroom, because it is illegal in Japan to do so. We also don't allow students to enroll in class if they use an illegal (paper or electronic) copy of any textbook.)
- (3) It is the student's responsibility to confirm that his/her registration cards are properly processed. If registration is not properly handled, the student cannot attend classes. You can take a placement test ONLY ONCE.
- (4) Students are not permitted to start participating in the classes after the closing day of the registration.
- (5) Two unaccounted-for absences may lead to the student's name getting deleted from the class roster.
- (6) Students who fail to attend two-thirds of all classes receive 'D' (failure).
- (7) Students are supposed to check the notice board on the south side of the lecture building A (on the map of Kawauchi campus).

5. 授業日程 (Semester Schedule)

Level 1, 2

月	日	曜日	E	MJ	ML	H	G1						G1E	K1				C1	G2			G2E	P2E	K2			C2	K2E											
							a	b	c	d	e	f		a	b	c	cx		a	b	c	a	b	a	a	b	bx												
				※	※																																		
10	1	Thu																																					
	2	Fri																																					
	5	Mon					○	○	○												○																		
	6	Tue																																					
	7	Wed																				○																	
	8	Thu		○	○		○	○	○												○																		
	9	Fri				○																○					○												
	12	Mon																																					
	13	Tue				○				○	○												○			○											○		
	14	Wed																		○		○								○									
	15	Thu		○	○	○	○	○	○													○		○													○		
	16	Fri								○	○		○		○								○	○	○			○									○		
	19	Mon					○	○	○			○	○	○								○		○													○		
	20	Tue							○	○	○	○	○		○								○	○		○	○										○		
	21	Wed																			○		○								○								
	22	Thu	○	○	○		○	○	○			○	○	○	○								○		○			○										○	
	23	Fri								○	○		○		○								○	○	○				○									○	
	26	Mon					○	○	○			○	○	○									○		○													○	
	27	Tue							○	○	○	○	○		○									○	○		○	○											○
	28	Wed																			○		○										○						
	29	Thu	○	○	○		○	○	○			○	○	○	○								○		○			○											○
	30	Fri																																					
11	2	Mon					○	○	○			○	○	○								○		○															○
	3	Tue																																					
	4	Wed																			○		○															○	
	5	Thu	○	○	○		○	○	○			○	○	○	○									○		○			○										○
	6	Fri								○	○		○		○								○	○	○			○											○

月	日	曜日	E	MJ	ML	H	G1						G1E	K1				C1	G2			G2E	P2E	K2			C2	K2E												
							a	b	c	d	e	f	a	b	c	cx	a	b	c	a	b	a	a	b	bx															
				※	※																																			
11	9	Mon					○	○	○			○	○	○			○			○			○													○				
	10	Tue								○	○	○	○		○							○	○			○	○									○				
	11	Wed																	○		○														○					
	12	Thu	○	○	○		○	○	○			○	○	○	○		○			○		○				○										○				
	13	Fri								○	○		○		○						○	○	○				○									○				
	16	Mon					○	○	○			○	○	○					○			○															○			
	17	Tue								○	○	○	○		○							○	○			○	○										○			
	18	Wed																	○		○														○					
	19	Thu	○	○	○		○	○	○			○	○	○	○		○			○		○				○											○			
	20	Fri								○	○		○		○						○	○	○				○										○			
	23	Mon																																						
	24	Tue								○	○	○	○		○							○	○			○	○											○		
	25	Wed																	○		○															○				
	26	Thu	○	○	○		○	○	○			○	○	○	○		○			○		○				○												○		
	27	Fri								○	○		○		○						○	○	○				○											○		
	30	Mon					○	○	○			○	○	○					○			○																	○	
12	1	Tue								○	○	○	○		○							○	○			○	○											○		
	2	Wed																	○		○																○			
	3	Thu	○	○	○		○	○	○			○	○	○	○		○				○					○													○	
	4	Fri								○	○		○		○						○	○					○	○												
	7	Mon					○	○	○			○	○	○	○				○																					
	8	Tue								○	○	○		○								○	○			○														
	9	Wed																	○		○																	○		
	10	Thu	○	○	○		○	○	○			○	○	○	○		○			○		○				○														
	11	Fri								○	○		○		○						○	○	○				○	○												
	14	Mon					○	○	○			○	○	○					○			○																		
	15	Tue								○	○	○		○								○	○			○														
	16	Wed																	○		○																	○		
	17	Thu	○	○	○		○	○	○			○	○	○	○		○			○		○				○														
	18	Fri								○	○		○		○						○	○	○				○	○												

月	日	曜日	E	MJ	ML	H	G1						G1E	K1				C1	G2			G2E		P2E	K2			C2	K2E										
							a	b	c	d	e	f		a	b	c	cx		a	b	c	a	b		a	a	b			bx									
12	21	Mon					○	○	○				○		○	○		○			○																		
	22	Tue								○	○	○			○					○	○					○													
	23	Wed																																					
	24	Thu	○	○	○		○	○	○			○		○		○	○		○			○				○													
	25	Fri								○	○				○					○	○	○						○	○										
1	4	Mon												○		○	○								○														
	5	Tue									○	○	○			○						○	○				○												
	6	Wed																	○		○														○				
	7	Thu	○	○	○		○	○	○			○		○		○	○		○			○				○													
	8	Fri									○	○				○				○	○	○						○	○										
	11	Mon																																					
	12	Tue									○	○	○			○						○	○				○												
	13	Wed																		○		○														○			
	14	Thu	○	○	○		○	○	○			○		○		○	○		○			○				○													
	15	Fri																																					
	18	Mon					○	○	○					○		○	○		○						○														
	19	Tue								○	○	○				○						○	○				○												
	20	Wed																		○		○															○		
	21	Thu	○	○	○		○	○	○			○		○		○	○		○			○				○													
	22	Fri								○	○					○				○	○	○							○	○									
	25	Mon					○	○	○					○		○	○		○						○														
	26	Tue								○	○	○				○						○	○				○												
	27	Wed																		○																	○		
	28	Thu	○									○		○		○	○					○				○													
	29	Fri								○	○					○				○	○	○						○	○										
2	1	Mon													○		○	○							○														
	2	Tue									○	○	○			○								○															
	3	Wed																																				○	
	4	Thu																																					
	5	Fri																																					

Level 3

月	日	曜日	E	MJ	ML	G3		G3E		L3E	S3			S3E	R3		R3E	P3		P3E	W3	K3	K3E
						a	b	a	b		a	b	c		a	b		a	b				
10	1	Thu																					
	2	Fri																					
	5	Mon										○							○				
	6	Tue																					
	7	Wed					○									○							
	8	Thu		○	○	○									○								
	9	Fri											○							○			
	12	Mon																					
	13	Tue																			○	○	
	14	Wed					○						○			○							
	15	Thu		○	○	○		○							○								
	16	Fri											○							○			○
	19	Mon						○				○								○			
	20	Tue																			○	○	
	21	Wed					○						○			○							
	22	Thu	○	○	○	○		○							○								
	23	Fri											○							○			○
	26	Mon						○				○								○			
	27	Tue																			○	○	
	28	Wed					○						○			○							
	29	Thu	○	○	○	○		○							○								
	30	Fri																					
11	2	Mon						○				○								○			
	3	Tue																					
	4	Wed					○						○			○							
	5	Thu	○	○	○	○		○							○								
	6	Fri											○							○			○

月	日	曜日	E	MJ	ML	G3		G3E		L3E	S3			S3E		R3		R3E		P3		P3E	W3	K3	K3E
						a	b	a	b		a	b	c	a	b	a	b	a	b						
11	9	Mon							○				○							○					
	10	Tue																					○	○	
	11	Wed						○					○				○								
	12	Thu	○	○	○	○		○							○										
	13	Fri											○								○			○	
	16	Mon							○				○								○				
	17	Tue																					○	○	
	18	Wed						○					○				○								
	19	Thu	○	○	○	○		○							○										
	20	Fri											○								○			○	
	23	Mon																							
	24	Tue																						○	○
	25	Wed						○					○				○								
	26	Thu	○	○	○	○		○							○										
	27	Fri											○								○			○	
	30	Mon							○				○								○				
12	1	Tue																					○	○	
	2	Wed						○					○				○								
	3	Thu	○	○	○	○		○		○				○	○										
	4	Fri								○			○		○						○			○	○
	7	Mon							○				○							○	○				○
	8	Tue							○											○			○	○	○
	9	Wed						○					○				○								
	10	Thu	○	○	○	○				○					○	○									○
	11	Fri								○			○		○						○			○	○
	14	Mon							○				○							○	○				○
	15	Tue							○											○			○	○	○
	16	Wed						○					○				○								
	17	Thu	○	○	○	○				○					○	○									○
	18	Fri								○			○		○						○			○	○

月	日	曜日	E	MJ	ML	G3		G3E		L3E	S3			S3E		R3		R3E	P3		P3E	W3	K3	K3E	
						a	b	a	b		a	b	c	a	b	a	b								
12	21	Mon								○			○						○	○				○	
	22	Tue								○									○			○	○	○	○
	23	Wed																							
	24	Thu	○	○	○	○				○					○	○								○	
	25	Fri								○		○			○						○		○	○	
1	4	Mon								○		○							○	○				○	
	5	Tue								○									○			○	○	○	○
	6	Wed					○						○				○								
	7	Thu	○	○	○	○				○					○	○								○	
	8	Fri								○		○			○						○		○	○	
	11	Mon																							
	12	Tue								○										○			○	○	○
	13	Wed					○						○				○								
	14	Thu	○	○	○	○				○					○	○								○	
	15	Fri																							
	18	Mon								○		○								○	○			○	
	19	Tue								○										○			○	○	○
	20	Wed					○						○				○								
	21	Thu	○	○	○					○					○									○	
	22	Fri								○		○			○						○		○	○	
	25	Mon								○		○								○	○			○	
	26	Tue								○										○			○	○	○
	27	Wed											○												
	28	Thu	○																					○	
	29	Fri										○									○		○		
2	1	Mon									○										○				
	2	Tue																							
	3	Wed																							
	4	Thu																							
	5	Fri																							

Level 4

月	日	曜日	E	MJ	ML	G4		G4E		S4			R4		W4	P4		K4	CP4	JS4	MC4	SP4
						a	b	a	b	a	b	c	a	b		a	b					
10	1	Thu																				
	2	Fri																				
	5	Mon									○					○						○
	6	Tue																				○
	7	Wed							○					○					○			
	8	Thu		○	○	○							○									
	9	Fri									○						○					
	12	Mon																				
	13	Tue										○			○					○		○
	14	Wed							○					○				○	○			
	15	Thu		○	○	○		○					○									
	16	Fri									○						○					
	19	Mon							○		○					○						○
	20	Tue										○			○					○		○
	21	Wed							○					○				○	○			
	22	Thu	○	○	○	○		○					○									
	23	Fri									○						○					
	26	Mon							○		○					○						○
	27	Tue										○			○					○		○
	28	Wed							○					○					○	○		
	29	Thu	○	○	○	○		○					○									
	30	Fri																				
11	2	Mon							○		○					○						○
	3	Tue																				
	4	Wed							○					○					○	○		
	5	Thu	○	○	○	○		○					○									
	6	Fri									○						○					

月	日	曜日	E	MJ	ML	G4		G4E		S4			R4		W4	P4		K4	CP4	JS4		MC4	SP4
						a	b	a	b	a	b	c	a	b		a	b			x			
	11	9	Mon						○		○					○							○
		10	Tue								○				○						○		○
		11	Wed					○						○				○	○				
		12	Thu	○	○	○	○		○					○									
		13	Fri								○						○						
		16	Mon						○		○						○						○
		17	Tue									○			○						○		○
		18	Wed					○						○				○	○				
		19	Thu	○	○	○	○		○					○									
		20	Fri								○						○						
		23	Mon																				
		24	Tue									○			○						○		○
		25	Wed					○						○				○	○				
		26	Thu	○	○	○	○		○					○									
		27	Fri								○						○						
		30	Mon						○		○						○						○
12		1	Tue									○			○						○		○
		2	Wed					○						○				○	○				
		3	Thu	○	○	○	○		○					○									
		4	Fri								○						○						
		7	Mon							○	○						○						○
		8	Tue									○			○						○	○	○
		9	Wed					○						○				○	○				
		10	Thu	○	○	○	○		○					○									
		11	Fri								○						○						
		14	Mon							○	○						○						○
		15	Tue									○									○	○	○
		16	Wed					○						○				○	○				
		17	Thu	○	○	○	○		○					○									
		18	Fri								○						○						

月	日	曜日	E	MJ	ML	G4		G4E		S4			R4		W4	P4		K4	CP4	JS4		MC4	SP4	
						a	b	a	b	a	b	c	a	b		a	b			x				
12	21	Mon									○					○						○		
	22	Tue										○			○						○	○		○
	23	Wed																						
	24	Thu	○	○	○	○				○				○										
	25	Fri									○						○							
1	4	Mon								○	○						○						○	
	5	Tue											○		○						○	○		○
	6	Wed								○					○				○	○				
	7	Thu	○	○	○	○				○				○										
	8	Fri									○						○							
	11	Mon																						
	12	Tue											○		○						○	○		○
	13	Wed								○					○				○	○				
	14	Thu	○	○	○	○				○				○										
	15	Fri																						
	18	Mon								○	○						○						○	
	19	Tue											○		○						○	○		○
	20	Wed								○					○				○	○				
	21	Thu	○	○	○					○														
	22	Fri									○						○							
	25	Mon								○	○						○						○	
	26	Tue											○		○						○	○		○
	27	Wed																	○	○				
	28	Thu	○							○														
	29	Fri									○						○							
2	1	Mon								○	○						○						○	
	2	Tue													○									
	3	Wed																						
	4	Thu								○													◎	
	5	Fri																						

Level 5

月	日	曜日	E	MJ	ML	G5	G5E	R5	P5	K5	EJ5	JF5	JL5	MH5	CL5	BJ5	IC5	MC5	JC5
10	1	Thu												○					
	2	Fri																○	
	5	Mon								○			○				○		○
	6	Tue							○										
	7	Wed									○								
	8	Thu		○	○									○					
	9	Fri														○		○	
	12	Mon																	
	13	Tue				○			○			○							
	14	Wed									○								
	15	Thu		○	○			○						○	○				
	16	Fri														○		○	
	19	Mon								○			○				○		○
	20	Tue				○			○			○							
	21	Wed									○								
	22	Thu	○	○	○			○						○	○				
	23	Fri														○		○	
	26	Mon								○			○				○		○
	27	Tue				○			○			○							
	28	Wed									○								
	29	Thu	○	○	○			○						○	○				
	30	Fri																	
11	2	Mon								○			○				○		○
	3	Tue																	
	4	Wed									○								
	5	Thu	○	○	○			○						○	○				
	6	Fri														○		○	

月	日	曜日	E	MJ	ML	G5	G5E	R5	P5	K5	EJ5	JF5	JL5	MH5	CL5	BJ5	IC5	MC5	JC5
11	9	Mon								○			○				○		○
	10	Tue				○			○			○							
	11	Wed									○								
	12	Thu	○	○	○			○						○	○				
	13	Fri																○	
	16	Mon								○			○				○		○
	17	Tue				○			○			○							
	18	Wed									○								
	19	Thu	○	○	○			○						○	○				
	20	Fri														○		○	
	23	Mon																	
	24	Tue				○			○			○							
	25	Wed									○								
	26	Thu	○	○	○			○						○	○				
	27	Fri																○	
	30	Mon								○			○				○		○
12	1	Tue				○			○			○							
	2	Wed									○								
	3	Thu	○	○	○			○						○	○				
	4	Fri														○		○	
	7	Mon					○			○			○				○		○
	8	Tue				○			○			○							
	9	Wed									○								
	10	Thu	○	○	○		○	○						○	○				
	11	Fri																○	
	14	Mon					○			○			○				○		○
	15	Tue				○			○			○							
	16	Wed									○								
	17	Thu	○	○	○		○	○						○					
	18	Fri														○		○	

月	日	曜日	E	MJ	ML	G5	G5E	R5	P5	K5	EJ5	JF5	JL5	MH5	CL5	BJ5	IC5	MC5	JC5
12	21	Mon					○			○			○				○		○
	22	Tue				○			○			○							
	23	Wed																	
	24	Thu	○	○	○		○	○						○	○				
	25	Fri																○	
1	4	Mon					○			○			○				○		○
	5	Tue				○			○			○							
	6	Wed									○								
	7	Thu	○	○	○		○	○						○	○				
	8	Fri														○		○	
	11	Mon																	
	12	Tue				○			○			○							
	13	Wed									○								
	14	Thu	○	○	○		○	○						○	○				
	15	Fri																	
	18	Mon					○			○			○				○		○
	19	Tue				○			○			○							
	20	Wed									○								
	21	Thu	○	○	○		○	○							○				
	22	Fri														○		○	
	25	Mon					○			○			○				○		○
	26	Tue				○			○			○							
	27	Wed									○								
	28	Thu	○				○								○				
	29	Fri																○	
2	1	Mon					○			○			○				○		○
	2	Tue																	
	3	Wed																	
	4	Thu											◎				◎		◎
	5	Fri																	

とくべつかていじかんわり
6. 特別課程時間割 Level 1, 2

	1 8:50~10:20	2 10:30~12:00	3 13:00~14:30	4 14:40~16:10	5 16:20~17:50
月	G1E/G2Eb R115 バックレイ	G1E/G2Eb R115 バックレイ	K1a C303 佐藤(保)		
	G1a C402 三島	G1a C402 三島	K1c/cx C304 三島		
	G1b C404 佐藤(保)	G1b C404 佐藤(保)			
	G1c C405 山口	G1c C405 山口			
	G2a C406 青木	G2a C406 青木			
	G2Ea R107 横沢	G2Ea R107 横沢	K2E R107 稲村		
火	G1E/G2Eb R105 小野	G1E/G2Eb R105 小野			
	G1d C401 立花	G1d C401 立花	K1b C401 稲村		
	G1e C402 阿部	G1e C402 阿部	K2a C402 阿部		
	G1f C404 稲村	G1f C404 稲村			
	G2c C403 山口	G2c C403 山口			
	G2Ea R107 横沢	G2Ea R107 横沢	K2E R107 横沢	P2Ea R107 高橋(澄)	
水	C1 C402 バックレイ	C1 C402 バックレイ			
	C2 C403 鈴木	C2 C403 鈴木			
	G2b C404 薄井	G2b C404 薄井			
木	G1E/G2Eb R115 佐藤(保)	G1E/G2Eb R115 佐藤(保)	K1a C401 鈴木		
	G1a C401 安住	G1a C401 安住	K1c/cx C402 森脇		E M305 押谷
	G1b C402 内山	G1b C402 内山			
	G1c C403 小野	G1c C403 小野			
	G1f C405 高橋(澄)	G1f C405 高橋(澄)	ML A405 虫明		MJ A301 クラウタウ
	G2a C404 森脇	G2a C404 森脇	K2a C403 佐藤(保)		
G2Ea R107 立花	G2Ea R107 立花	K2E R107 立花			
金	G1E/G2Eb R115 森脇	G1E/G2Eb R115 森脇			
	G1d C402 稲村	G1d C402 稲村	K1b C405 澤邊		
	G1e C403 山口	G1e C403 山口			
	G2b C404 安住	G2b C404 安住	K2b/bx C406 三島		
	G2c C405 内山	G2c C405 内山			
	G2Ea R107 立花	G2Ea R107 立花	K2E R107 崔		

H: ひらがな/カタカナ

	8:50~10:20	10:30~12:00	13:00~14:30
10/9(金)	森脇 R115	森脇 R115	薄井 R115
10/13(火)	小野 R105	小野 R105	佐藤(保) R105
10/15(木)	佐藤(保) R115	佐藤(保) R115	小野 R115

6. Timetable of Japanese language courses Level 1, 2

	1 8:50~10:20	2 10:30~12:00	3 13:00~14:30	4 14:40~16:10	5 16:20~17:50
Mon	G1E/G2Eb R115 Ms.Backley	G1E/G2Eb R115 Ms.Backley	K1a C303 Ms.Y.Sato		
	G1a C402 Ms.Mishima	G1a C402 Ms.Mishima	K1c/cx C304 Ms.Mishima		
	G1b C404 Ms.Y.Sato	G1b C404 Ms.Y.Sato			
	G1c C405 Ms.Yamaguchi	G1c C405 Ms.Yamaguchi			
	G2a C406 Ms.Aoki	G2a C406 Ms.Aoki			
	G2Ea R107 Ms.Yokosawa	G2Ea R107 Ms.Yokosawa	K2E R107 Ms.Inamura		
Tue	G1E/G2Eb R105 Ms.Ono	G1E/G2Eb R105 Ms.Ono			
	G1d C401 Ms.Tachibana	G1d C401 Ms.Tachibana	K1b C401 Ms.Inamura		
	G1e C402 Ms.Abe	G1e C402 Ms.Abe	K2a C402 Ms.Abe		
	G1f C404 Ms.Inamura	G1f C404 Ms.Inamura			
	G2c C403 Ms.Yamaguchi	G2c C403 Ms.Yamaguchi			
	G2Ea R107 Ms.Yokosawa	G2Ea R107 Ms.Yokosawa	K2E R107 Ms.Yokosawa	P2Ea R107 Ms.S.Takahashi	
Wed	C1 C402 Ms.Backley	C1 C402 Ms.Backley			
	C2 C403 Ms.Suzuki	C2 C403 Ms.Suzuki			
	G2b C404 Ms.Usui	G2b C404 Ms.Usui			
Thu	G1E/G2Eb R115 Ms.Y.Sato	G1E/G2Eb R115 Ms.Y.Sato	K1a C401 Ms.Suzuki		
	G1a C401 Ms.Azumi	G1a C401 Ms.Azumi	K1c/cx C402 Ms.Moriwaki		E M305 Ms.Oshitani
	G1b C402 Ms.Uchiyama	G1b C402 Ms.Uchiyama			
	G1c C403 Ms.Ono	G1c C403 Ms.Ono			
	G1f C405 Ms.S.Takahashi	G1f C405 Ms.S.Takahashi	ML A405 Ms.Mushiake		MJ A301 Mr.Klautau
	G2a C404 Ms.Moriwaki	G2a C404 Ms.Moriwaki	K2a C403 Ms.Y.Sato		
	G2Ea R107 Ms.Tachibana	G2Ea R107 Ms.Tachibana	K2E R107 Ms.Tachibana		
Fri	G1E/G2Eb R115 Ms.Moriwaki	G1E/G2Eb R115 Ms.Moriwaki			
	G1d C402 Ms.Inamura	G1d C402 Ms.Inamura	K1b C405 Ms.Sawabe		
	G1e C403 Ms.Yamaguchi	G1e C403 Ms.Yamaguchi			
	G2b C404 Ms.Azumi	G2b C404 Ms.Azumi	K2b/bx C406 Ms.Mishima		
	G2c C405 Ms.Uchiyama	G2c C405 Ms.Uchiyama			
	G2Ea R107 Ms.Tachibana	G2Ea R107 Ms.Tachibana	K2E R107 Mr.Choi		

H: Hiragana/Katakana

	8:50~10:20	10:30~12:00	13:00~14:30
10/9(Fri)	Ms.Moriwaki R115	Ms.Moriwaki R115	Ms.Usui R115
10/13(Tue)	Ms.Ono R105	Ms.Ono R105	Ms.Y.Sato R105
10/15(Thu)	Ms.Y.Sato R115	Ms.Y.Sato R115	Ms.Ono R115

Level 3～5

	1 8:50～10:20	2 10:30～12:00	3 13:00～14:30	4 14:40～16:10	5 16:20～17:50
月	G3Eb(12/7～) R107 横沢	R3E(12/7～) R107 横沢	K3E(12/4～) R107 稲村		
	S3a C408 菅原	P3a C408 中村	G3Ea/G4Eb C305 安住		
	S4a C307 高橋(澄)	P4a C307 高橋(澄)	G4Ea/G5E C306 菅原	K5 A306 稲村	
		MC4 A401★ 末松	JC5 A307★ 佐藤(勢)	JL5 A307★ 上原	IC5 A104★ 山本
火	G3Eb(12/7～) R107 横沢	R3E(12/7～) R107 横沢	K3E(12/4～) R107 横沢	P3E(12/8～) R107 高橋(澄)	K3 C204 稲村
			W3 C304 高橋(澄)		
	SP4 A303★ 虫明	S4c C405 虫明		P5 C303★ 串本	JS4(x) R115★ 上原
		W4 C406 佐藤(勢)	G5 C406 中村	JF5 C405 中村	
水	G3b C405 山口	R3b C405 副島	S3c C404 薄井		K4 C103 稲村
	G4b C406 副島	R4b C406 関	CP4 A306★ 宮本		
		EJ5 文法合同研究棟103 高橋(章)※			
木	L3E(12/3～) R107 立花	S3E(12/3～) R107 立花	K3E(12/4～) R107 立花		E M305 押谷
	G3a C406 菅原	R3a C406 上原	G3Ea/G4Eb C404 安住		
	G4a C407 鈴木	R4a C407 鈴木	G4Ea/G5E C405 菅原		
		MH5 A102★ 森川	ML A405★ 虫明		MJ A301★ クラウタウ
		CL5 C408 佐藤(勢)		R5 C204 市瀬	
金	L3E(12/3～) R107 立花	S3E(12/3～) R107 立花	K3E(12/4～) R107 崔		K3 C103 崔
	S3b C406 菅原	P3b C406 菅原	BJ5 C204★ 田口	BJ5 C204★ 田口	MC5 A403★ 押谷
	S4b C407 三島	P4b C407 三島			

※→川内地区建物配置図(p.40)。

★→**国際共修**—全学教育と合同のクラスです。特別聴講学生、特別研究学生、科目等履修生、学部生、大学院生は下記の全学教育科目に登録し、履修することで単位が取れます。詳しくは所属部局の教務係で聞いて下さい。

カレントピックス【展開ゼミ】:

- CP4 留学生と日本人学生の協働プロジェクト(美術館編)
- JS4 歌に学ぶ日本の言葉と心
- MC4 異文化間コミュニケーションを通じて世界を知ろう
- SP4 ウインターコースを企画する
- BJ5 地域・中小企業の魅力発見・発信プログラム
- IC5 異文化コミュニケーション学基礎: 多文化への理解と対策
- JC5 日本文化を考える

- JL5 日本語の文法を外から見て考える
 MC5 多文化日本を生きる
 MH5 近代日本の歴史と思想
 MJ 日本語と英語で読む近代日本
 ML 日本語と英語で読む日本文学
 P5 文章による議論の方法

LEVEL 3～5

	1 8:50～10:20	2 10:30～12:00	3 13:00～14:30	4 14:40～16:10	5 16:20～17:50
Mon	G3Eb (12/7～) R107 Ms.Yokosawa	R3E (12/7～) R107 Ms.Yokosawa	K3E (12/4～) R107 Ms.Inamura		
	S3a C408 Mr.Sugawara	P3a C408 Mr.Nakamura	G3Ea/G4Eb C305 Ms.Azumi		
	S4a C307 Ms.S.Takahashi	P4a C307 Ms.S.Takahashi	G4Ea/G5E C306 Mr.Sugawara	K5 A306 Ms.Inamura	
		MC4 A401★ Ms.Suematsu	JC5 A307★ Ms.S.Sato	JL5 A307★ Mr.Uehara	IC5 A104★ Ms.Yamamoto
Tue	G3Eb (12/7～) R107 Ms.Yokosawa	R3E (12/7～) R107 Ms.Yokosawa	K3E (12/4～) R107 Ms.Yokosawa	P3E R107 Ms.S.Takahashi	K3 C204 Ms.Inamura
			W3 C304 Ms.S.Takahashi		
	SP4 A303★ Ms.Mushiake	S4c C405 Ms.Mushiake		P5 C303★ Mr.Kushimoto	JS4(x) R115★ Mr.Uehara
		W4 C406 Ms.S.Sato	G5 C406 Mr.Nakamura	JF5 C405 Mr.Nakamura	
Wed	G3b C405 Ms.Yamaguchi	R3b C405 Mr.Soejima	S3c C404 Ms.Usui		K4 C103 Ms.Inamura
	G4b C406 Mr.Soejima	R4b C406 Ms.Seki	CP4 A306★ Ms.Miyamoto		
		EJ5 Bunhogodokenkyuto103 Mr.A.Takahashi※			
Thu	L3E (12/3～) R107 Ms.Tachibana	S3E (12/3～) R107 Ms.Tachibana	K3E (12/4～) R107 Ms.Tachibana		E M305 Ms.Oshitani
	G3a C406 Mr.Sugawara	R3a C406 Mr.Uehara	G3Ea/G4Eb C404 Ms.Azumi		
	G4a C407 Ms.Suzuki	R4a C407 Ms.Suzuki	G4Ea/G5E C405 Mr.Sugawara		
		MH5 A102★ Mr.Morikawa	ML A405★ Ms.Mushiake		MJ A301★ Mr.Klautau
	CL5 C408 Ms.S.Sato		R5 C204 Mr.Ichinose		
Fri	L3E (12/3～) R107 Ms.Tachibana	S3E (12/3～) R107 Ms.Tachibana	K3E (12/4～) R107 Mr.Choi		K3 C103 Mr.Choi
	S3b C406 Mr.Sugawara	P3b C406 Mr.Sugawara	BJ5 C204★ Ms.Taguchi	BJ5 C204★ Ms.Taguchi	MC5 A403★ Ms.Oshitani
	S4b C407 Ms.Mishima	P4b C407 Ms.Mishima			

※→ Map of Kawauchi Campus (p.40).

★→ p. 24 and p. 25 of this guide.

7. ^{じゅぎょうがいよう} 授業概要 (Outline of Courses)

1) 初級前期レベル (Elementary Level 1)

H(ひらがな・かたかな, Hiragana and Katakana)

内容: 初めて日本語を勉強する人が対象です。ひらがなとかたかなの読み書きを練習します。

Intended for beginning students, Will practice reading and writing hiragana and Katakana,

テキスト(textbooks):

『日本語かな入門』(Nihongo Kana Nyumon) ¥864(税込)

(国際交流基金日本語国際センター, 凡人社)

※テキストは川内北キャンパスの厚生会館の書店で買ってください。

N.B. Please purchase the textbook at the bookstore in the building for welfare facilities.

G1, G1E(文法・会話, Grammar and Conversation)

内容: 初めて日本語を勉強する人が対象です。初歩的な文法の学習を行い、日本での生活に必要なとされる最小限の会話と読み書きができるようにします。クラスでひらがなを学習します。

Intended for beginning students. Will learn Japanese Kana (Hiragana and Katakana), practice basic Japanese grammar and master minimum skills in speaking, reading and writing.

テキスト(textbooks):

G1a, G1b, G1c, G1d, G1e, G1f, G1E

『みんなの日本語 初級1 本冊』(MINNA NO NIHONGO 1) ¥2,700(税込)

ISBN: 978-4-88319-102-4

(海外技術者研修協会編, スリーエーネットワーク)

(※第2版ではありません/It is not the second edition.)

(The first edition)



※ 本冊は川内北キャンパスの厚生会館の書店で買ってください。ひらがなとかたかなはクラスで勉強しますが、もっと練習したい人は、『日本語かな入門』『翻訳・文法解説書』を買って読み書きの練習をしてください。

N.B. Please purchase the main textbook at the bookstore in the building for welfare facilities. You can learn Japanese kana (hiragana and katakana) in G1 class. If you need more practice, please purchase the Japanese kana workbook 『Nihongo Kana Nyumon』 and 『Translation & Grammatical Notes』(English, Chinese, Korean, Spanish, French, Portuguese, Thai, Indonesian, Russian, German) at the bookstore.

C1 (日本語会話入門1, Japanese communication I)

内容: 初めて日本語を勉強する人が対象です。初歩的な文法を学び、日本での生活に必要な最小限の日常会話とビジネスで使われる簡単なことばや表現を勉強します。

(Content) Intended for beginners to acquire a basic command of spoken Japanese by practicing essential language patterns for everyday conversation and business-related situations.

テキスト(Textbook): 『Japanese for Busy People I, Revised 3rd Edition, Kana version』 ¥3,132 (税込)

Kodansha International, AJALT(財団法人国際日本語普及協会)

ISBN978-1-56836-385-1

※ テキストは川内北キャンパスの厚生会館の書店で買ってください。

N.B. Students who attend C1 should purchase the textbook at the bookstore in the building for welfare facilities.

K1a, K1b (漢字, Kanji)

内容: 初めて漢字を勉強する人が対象です。およそ 250 の基本的な漢字の読み書きの練習をします。

Intended for beginning students. Will practice reading and writing about 250 basic kanji.

テキスト (textbooks):

『(新版) BASIC KANJI BOOK ~基本漢字 500~ VOL.1』 ¥2,592(税込)
(加納千恵子・他, 凡人社)

※ K1a, K1b のテキストは川内北キャンパスの厚生会館の書店で買ってください。

N.B. Students who attend K1a or K1b should purchase the textbook at the bookstore in the building for welfare facilities.

K1c/cx (漢字, Kanji) ※for students with kanji-background

内容: 漢字圏の学習者で、日本語を初めて勉強する人が対象です。基本的な漢字と漢字語彙を勉強します。

Intended for beginning students with kanji background. Will learn basic kanji and kanji vocabulary.

テキスト (textbooks):

『漢字系学習者のための漢字から学ぶ語彙1 日常生活編』¥2052(税込)(アルク)

※K1c のテキストは、教室で先生の指示に従って買ってください。

N.B. Students who attend K1c class should follow the detailed instruction given by the instructor in class for purchasing the textbook.

E (e-learning)

内容: Web 教材を利用して総合的に日本語を学びます。ビジネス日本語や就職活動も支援します。G1 をドロップアウトした学習者、学期途中で入国した学習者も登録できます。以下の①~③の方法を基本に、自分で勉強の仕方を決めて下さい。教師は教室で支援します。毎回の出席は必要ありません。出席は取りませんが、学習の履歴が認められれば成績を付与します。基本的に、ひらがな、カタカナはクラス外で自習してください。

You will be comprehensively trained in Japanese using web-based learning materials. We also support Business Japanese acquisition and job-hunting. Students who have dropped out of G1, as well as students who have entered Japan after the start of the semester, will also be able to register. Please follow the methods listed as ①-③ below and plan your studies on your own. Teachers will support you in the classroom. Self-study is encouraged and regular attendance is not mandatory. Students can earn a grade once their record of study is confirmed. Students are expected to study characters (hiragana and katakana) on their own outside of class.

■文字練習サイト(例) Character practice site (example)

<https://netacademy.cite.tohoku.ac.jp/anet2/course/jp2/flash/jp2Menu.aspx>

(Tohokudai ID, Common PW needed)

http://nihongo-e-na.com/eng/hint/id279_1.html

(Fun way to learn! Highly recommended!)

■Portal for Learning Japanese

You can find useful websites, onlinetools and ideas for Japanese learners in all levels.

<http://nihongo-e-na.com/eng/>

<http://nihongo-e-na.com/>

■学習方法 Method of study

①東北大学が提供する E ラーニングサイトを活用

Use the E-learning site provided by Tohoku Univ.

教材 Learning materials:

<https://netacademy.cite.tohoku.ac.jp/anet2/> (東北大 ID と共通 PW が必要です)

②東北大が提供するビジネス日本語・就職支援サイトを活用

Use the Business Japanese and job-hunting support site provided by Tohoku University

教材 Learning materials:

<http://www.career.he.tohoku.ac.jp/event/seminar/files/2013-0321-1108.pdf>

③クラス外で Web ベースの予習をし、クラスで確認する反転授業(効果をあげるためには毎回の出席が望ましい) Flip teaching, with web-based preparation outside of class, and review in class (regular attendance advised for effective results)

教材(予定) Learning materials (subject to change):

Beginner: テーマで学ぶ基礎日本語 vol.1,2

(A New Approach to Elementary Japanese)

Intermediate-Advance: コンテンツとマルチメディアで学ぶ日本語・上級へのとびら

(Gateway to Advanced Japanese Learning through Content and Multimedia)

2) 初級後期レベル (Elementary Level 2)

G2, G2E (文法・会話, Grammar and Conversation)

内容: 日本語を 150 時間ぐらい勉強した人が対象です。初級後半レベルの文法を学習し、日常生活に役立つ会話と読み書きができるようにします。

Intended for students who have studied Japanese for approximately 150 class hours. Will practice more advanced Japanese grammar and master situation-oriented skills in speaking, reading and writing.

テキスト: G2a, G2b, G2c, G2Ea, G2Eb,

『みんなの日本語 初級2』(MINNA NO NIHONGO 2) ¥2,700(税込)

(The first edition)

(海外技術者研修協会編, スリーエーネットワーク)

ISBN: 978-4-88319-103-1

(※第2版ではありません/It is not the second edition.)

※ 本冊は川内北キャンパスの厚生会館の書店で買ってください。

N.B. Please purchase the main textbook at the bookstore in the building for welfare facilities.



G2 (日本語会話入門 2, Japanese communication II)

内容: 日本語を 150 時間ぐらい勉強した人が対象です。初級後半レベルの日本語を学習し、場面をベースとした会話やリスニングの練習をします。ビジネスで使われる簡単なことばや表現も勉強します。

Intended for students who have studied Japanese for approximately 150 class hours. They will practice more advanced Japanese grammar and master situation-oriented skills in speaking and listening. In this course students will also learn essential business-related vocabulary and expressions to put them into use in the appropriate context in Japanese.

テキスト: 教室で指示します。

Textbook: To be announced in the class.

P2Ea (応用, Practice)

内容: 初級前半で勉強した文法、語彙を使って話したり、テープを聞いたりする練習をします。会話、短いスピーチや説明などができるようにします。毎回活動課題がありますから準備が必要です。

Will focus on speaking activities, such as daily conversation, one-minute speech, show & tell, storytelling. Active participation is required of every student.

※テキスト: 自作教材 (The handout will be provided every class by the instructor)

※このクラスは G2Ea と合わせて受講することになっています。

K2a, K2E (漢字, Kanji)

内容: 250 ぐらいの漢字を習得した人が対象です。さらに 250 の漢字を学びます。

Intended for students who have mastered about 250 kanji with the goal of mastering 250 more kanji.

テキスト:

『BASIC KANJI BOOK Vol.2』 ¥2,700(税込) (加納千恵子・他, 凡人社)

※ K2a, K2E のテキストは川内北キャンパスの厚生会館の書店で買ってください。

N.B. Students who attend K2a or K2E should purchase the textbook at the bookstore in the building for welfare facilities.

K2b/bx (漢字, Kanji) ※for students with kanji-background)

内容: 漢字圏の学習者で、250 ぐらいの漢字を習得した人が対象です。さらに 250 ぐらいの漢字と漢字語彙を勉強します。

Intended for students with kanji background who have already studied 250 kanji with the goal of mastering 250 more kanji and kanji vocabulary.

テキスト:

『漢字系学習者のための漢字から学ぶ語彙 2 学校生活編』 ¥2052(税込) (アルク)

※K2b のテキストは、教室で先生の指示に従って買ってください。

N.B. Students who attend K2b class should follow the detailed instruction given by the instructor in class for purchasing the textbook.

MJ(演習)日本語と英語で読む近代日本—国際共修ゼミ—

内容: 本授業では、「近代日本」について考えるべく、欧米の高等教育機関でよく用いられる日本思想の教科書である『Sources of Japanese Tradition』(第 2 版)収録の翻訳史料を取り上げ、その原文と照らし合わせながらディスカッションします。受講者には英語および日本語、どちらかの言語でテキストが読めて、そしてそのことについて、簡単な日本語・英語で討論ができるレベルであることを求めます。

In this class, in order to consider the very idea of “modern Japan”, we will select translated documents from Sources of Japanese Tradition (2nd edition), which the students will discuss in connection to their respective originals. Students are required to be capable of reading texts in either Japanese or English, and should be able to engage in simple discussions in both languages.

テキスト: 資料はクラスで配布します。(handouts will be provided by the instructor)

ML(演習)日本語と英語で読む日本文学—国際共修ゼミ— Japanese Literature in English and Japanese

内容: 英語に翻訳された近現代の日本人作家による小説や詩歌作品をテキストとして選び、日本語もしくは英語でその作品を読みます。受講者同士、受講者と教師とのディスカッションを通じて、作品の背景や文化的特徴などについて考えていきます。

Several modern Japanese novels and poems were translated into English. In this class, students are assigned to read selected works either in Japanese or English. Students will explore the backgrounds and Japanese culture through discussion about works of “Japanese literature”. Discussion about each work is encouraged from different points of view of student’s own cultural background. In doing so, students will learn cultural traits of Japanese literature.

テキスト: 教室で指示します。

Textbook: To be announced in the class.

E (e-learning)

内容: Web 教材を利用して総合的に日本語を学びます。ビジネス日本語や就職活動も支援します。G1 をドロ

アップアウトした学習者、学期途中で入国した学習者も登録できます。27 ページの①～③の方法を基本に、自分で勉強の仕方を決めて下さい。教師は教室で支援します。毎回の出席は必要ありません。出席は取りませんが、学習の履歴が認められれば成績を付与します。基本的に、ひらがな、カタカナはクラス外で自習してください。

You will be comprehensively trained in Japanese using web-based learning materials. We also support Business Japanese acquisition and job-hunting. Students who have dropped out of G1, as well as students who have entered Japan after the start of the semester, will also be able to register. Please follow the methods listed as ①-③ p. 27 of this guide and plan your studies on your own. Teachers will support you in the classroom. Self-study is encouraged and regular attendance is not mandatory. Students can earn a grade once their record of study is confirmed. Students are expected to study characters (hiragana and katakana) on their own outside of class.

3) 中級前期レベル

G3a, G3b(文法)

内容:日本語を 300 時間ぐらい勉強した人が対象です。毎回文法の問題演習を行い、中級前半の語彙や文型を学びます。

テキスト:自作教材

G3Ea(文法)

内容:初級後半の学習を整理し、関連づけながら中級文法を学習していきます。

テキスト:『短期集中 初級日本語文法総まとめ ポイント 20』¥1,512(税込)

(友松悦子・和栗雅子,スリーエーネットワーク)

『中級日本語文法 要点整理 ポイント 20』¥2,160(税込)

(友松悦子・和栗雅子,スリーエーネットワーク)

※このクラスは、週2コマの学期前半のみのクラスで、学期後半の G4Eb に続きます。

G3Eb(文法)

内容:G2レベル(初級後半)の復習と中級前半の文法や文型を学び、様々な文章を読む練習をします。

テキスト:『中級へ行こう』¥2,376(税込) (スリーエーネットワーク)

※このクラスは R3E と合わせて受講することになっています。

※ テキストは川内北キャンパスの厚生会館の書店で買って下さい。

L3E(聴解)

内容:音声教材を使って、中級レベルの日本語の聞き取りをします。また、聞き取った話の内容について、意見や感想を述べる練習をします。

テキスト:教材はセンターで用意します。

※ このクラスは、S3E と合わせて受講することになっています。

S3a,S3b, S3c(会話)

内容:どんな場面で、誰と、何について話すかを考えながら会話を練習します。また、発表の練習もします。

テキスト:自作教材

S3E(会話)

内容:身近な話題をとりあげて、自分の持っている情報を相手に伝える練習をします。また、発表の仕方も練習します。

テキスト:教材はセンターで用意します。

※ このクラスは、L3E と合わせて受講することになっています。

R3a, R3b (読解)

内容:様々なトピックについての短い論説文を読みます。専門的な文章を読むためのスキル・テキストパターン・論理パターン・文法を学習します。なお、「漢字2」修了程度であることが必要です。

テキスト:『改訂版 大学・大学院留学生の日本語1 読解編』 ¥1,728(税込)

(アカデミック・ジャパニーズ研究会, アルク)

※ テキストは川内北キャンパスの厚生会館の書店で買ってください。

R3E (読解)

内容:G2レベル(初級後半)の復習と中級前半の文法や文型を学び、様々な文章を読む練習をします。

テキスト:『中級へ行こう』¥2,376(税込)(スリーエーネットワーク)

※このクラスは G3Eb と合わせて受講することになっています。

※ テキストは川内北キャンパスの厚生会館の書店で買って下さい。

W3 (作文)

内容:話し言葉と書き言葉の違いを学び、文法練習をしながら毎回いろいろなテーマで作文を書きます。学期の終わりに自分の研究計画書を書きます。

テキスト:『改訂版 大学・大学院留学生の日本語2 作文編』 ¥1,728(税込)

(アカデミック・ジャパニーズ研究会, アルク)

※ テキストは川内北キャンパスの厚生会館の書店で買ってください。

P3a, P3b (応用)

内容:このクラスでは、これまで勉強してきた日本語を使って、教室の内外でいろいろな活動を行います。例えば、博物館や美術館を見学し、その結果を発表するという体験活動などを予定しています。

テキスト:教材はセンターで用意します。

P3E (応用)

内容:初級後半で勉強した文法、語彙を使って話したり、テープを聞いたりする練習をします。会話、短いスピーチや説明などができるようにします。毎回活動課題がありますから準備が必要です。

Will focus on speaking activities, such as daily conversation, one-minute speech, show & tell, storytelling. Active participation is required of every student.

※テキスト:自作教材(The handout will be provided every class by the instructor)

※このクラスは G3Eb と合わせて受講することになっています。

K3, K3E (漢字)

内容:漢字を 500 字程度習得した人が対象です。大学、大学院で研究する上で必要となる基本的な漢字語彙を学習します。

テキスト:『大学・大学院 留学生の日本語5 漢字・語彙編』 ¥2,376(税込)(アルク)

※ テキストは川内北キャンパスの厚生会館の書店で買ってください。

MJ(演習)日本語と英語で読む近代日本—国際共修ゼミ—

内容:本授業では、「近代日本」について考えるべく、欧米の高等教育機関でよく用いられる日本思想の教科書である『Sources of Japanese Tradition』(第2版)収録の翻訳史料を取り上げ、その原文と照らし合

わせながらディスカッションします。受講者には英語および日本語、どちらかの言語でテキストが読めて、そしてそのことについて、簡単な日本語・英語で討論ができるレベルであることを求めます。

In this class, in order to consider the very idea of "modern Japan", we will select translated documents from Sources of Japanese Tradition (2nd edition), which the students will discuss in connection to their respective originals. Students are required to be capable of reading texts in either Japanese or English, and should be able to engage in simple discussions in both languages.

テキスト: 資料はクラスで配布します。(handouts will be provided by the instructor)

ML(演習) 日本語と英語で読む日本文学—国際共修ゼミ— Japanese Literature in English and Japanese
内容: 英語に翻訳された近現代の日本人作家による小説や詩歌作品をテキストとして選び、日本語もしくは英語でその作品を読みます。受講者同士、受講者と教師とのディスカッションを通じて、作品の背景や文化的特徴などについて考えていきます。

Several modern Japanese novels and poems were translated into English. In this class, students are assigned to read selected works either in Japanese or English. Students will explore the backgrounds and Japanese culture through discussion about works of "Japanese literature". Discussion about each work is encouraged from different points of view of student's own cultural background. In doing so, students will learn cultural traits of Japanese literature.

テキスト: 教室で指示します。

Textbook: To be announced in the class.

E (e-learning)

内容: Web 教材を利用して総合的に日本語を学びます。ビジネス日本語や就職活動も支援します。G1 をドロップアウトした学習者、学期途中で入国した学習者も登録できます。27 ページの①～③の方法を基本に、自分で勉強の仕方を決めて下さい。教師は教室で支援します。毎回の出席は必要ありません。出席は取りませんが、学習の履歴が認められれば成績を付与します。基本的に、ひらがな、カタカナはクラス外で自習してください。

4) 中級後期レベル

G4a,G4b(文法)

内容: 読む、書く、聞く、話すための文法を学習します。G3(中級前半)の内容を復習しながら、さらにつみ上げていきます。

テキスト: 教室で指示します。

G4Ea(文法)

内容: 日本語を 450 時間ぐらい勉強した人が対象です。練習問題を解きながら中級後半の文型を学びます。

テキスト: 『改訂版 どんなときどう使う日本語表現文型 500』 ¥2700(税込)(友松悦子・他, アルク)

※テキストは川内北キャンパスの厚生会館の書店で買ってください。

※このクラスは、週2コマの学期前半のみのクラスで、学期後半の G5E に続きます。

G4Eb(文法)

内容: 中級文法の学習ポイントの全体像をつかみ、どんなときどう使うかを考えながら練習していきます。

テキスト: 『中級日本語文法 要点整理 ポイント 20』 ¥2,160(税込)

(友松悦子・和栗雅子, スリーエーネットワーク)

※このクラスは、週2コマの学期後半のみのクラスで、学期前半の G3Ea の続きです。

S4a(会話)

内容:自分が使っている「日本語」をふりかえてみましょう。コースの前半では場面(ばめん)・状況(じょうきょう)を考えて話すことを中心に会話の練習をします。後半では、わかりやすくポイントをまとめて話す練習をします。ディスカッション、ディベート、データについて報告(ほうこく)するなどの活動を行います。

テキスト:資料はクラスで配布します。

S4b(会話)

内容:グラフの読み取りや説明、ディスカッション、発表練習などを通して語彙や表現を学び、日本語の運用力を伸ばします。最終的には、各自がテーマを決めてアンケートなどの調査をし、その結果を発表することを目標とします。

テキスト:教室で指示します。

S4c(会話)

内容:この授業では、日本語でのディスカッション及び発表練習とその表現文型を中心に学習します。いくつかのテーマについて話し合いをしたり、そのテーマについて一定の時間内で他の人にわかりやすく伝える発表をしてもらいます。

テキスト:教室で指示します。

R4a,R4b(読解)

内容:様々なトピックについての短い論説文や論文を読みます。論文でよく使う文型・表現を学びます。本文の要約練習もします。

テキスト:『改訂版 大学・大学院留学生の日本語3 論文読解編』 ¥1,944(税込)

(アカデミック・ジャパニーズ研究会 アルク)

※ テキストは川内北キャンパスの厚生会館の書店で買ってください。

2015年5月に改訂版が出ました。授業で使用するのは新しいテキストのほうで、紫色の表紙です。(古いテキストは黄緑色です。)

W4(作文)

内容:日本語でレポートや論文を書く必要がある人が対象です。書き言葉特有の文型・表現と論文の構成を学び、図表や短い文章をもとに作文の練習をします。学期の終わりに自分の専門のテーマで小論文を書きます。

テキスト:『改訂版 大学・大学院留学生の日本語4 論文作成編』 ¥1,944(税込)

(アカデミック・ジャパニーズ研究会, アルク)

※ テキストは川内北キャンパスの厚生会館の書店で買ってください。

P4a(応用)

内容:このクラスでは、プロジェクトが活動の中心です。自分で(グループで)トピックを選び、調べて発表する活動です。例えば、大学のイベント、仙台の祭り・行事(ぎょうじ)、仙台で目にするもの(例:標識(ひょうしき)・看板(かんばん)・コンビニ・自転車・スクールバス)について調べ、クラスで報告します。

テキスト:資料はクラスで配布します。

P4b(応用)

内容:これまでに学習した日本語を使って、教室の内外で活動を行います。「仙台オリエンテーリング」をテーマに、仙台の行事、祭り、食べ物、施設などについて、調べたり、見学したり、発表したりする予定です。

テキスト:教室で指示します。

CP4(演習) 留学生と日本人学生の協働プロジェクト(美術館編)－国際共修ゼミ－

内容:このクラスは、日本人学生と共に宮城県美術館を訪問し、意見交換し助け合いながら、プロジェクトに取り組むというものです。さまざまな価値観や考え方を共有しながら1つの発表にまとめあげる力を身に付けます。日本人学生と共に学ぶことや美術館に興味がある方は、是非ご参加ください。

テキスト:資料はクラスの中で配布します。

JS4(x)(演習)歌に学ぶ日本の言葉と心－国際共修ゼミ－

内容:留学生と日本人学生が、日本の歌を題材に、ともに日本語や日本文化について考えて感想や意見の交換を行ない、作文を書いたり学んだ歌をともに歌ったりします。そうすることを通じて、日本文化の特色や留学生の国・地域の文化との共通性を知るとともに、多様な価値観や世界観があることを学びます。

テキスト:教室で指示します。

MC4(演習)異文化間コミュニケーションを通じて世界を知ろう－国際共修ゼミ－

内容:世界で起こっている社会問題をテーマに、日本人学生と活発なディスカッションを行いながら、生きた日本語や日本人の考え方を学びます。また、自分の意見を的確に人に伝えるための方法を学び、日本人学生とのグループワークを通して、言語や文化を越えた相互理解力、ネットワーク形成力を身につけます。

SP4(演習)ウインターコースを企画する－国際共修ゼミ－

内容:留学生の冬季短期研修プログラム(2週間)の一部を企画し、実際に企画に参加します。プログラムを企画する前提として、多文化コミュニケーションに関わる基礎知識も学びます。

K4(漢字)

内容:漢字を700～800字程度習得した人が対象です。専門的な本、論文などを読んだり、レポートを書いたりするのに必要な漢字語彙を学習します。また、学習した漢字語彙を使ってeメールを書く練習を行います。

テキスト:『大学・大学院 留学生の日本語5 漢字・語彙編』 ¥2,376(税込)(アルク)

※ テキストは川内北キャンパスの厚生会館の書店で買ってください。

MJ(演習)日本語と英語で読む近代日本－国際共修ゼミ－

内容:本授業では、「近代日本」について考えるべく、欧米の高等教育機関でよく用いられる日本思想の教科書である『Sources of Japanese Tradition』(第2版)収録の翻訳史料を取り上げ、その原文と照らし合わせながらディスカッションします。受講者には英語および日本語、どちらかの言語でテキストが読めて、そしてそのことについて、簡単な日本語・英語で討論ができるレベルであることを求めます。

テキスト:資料はクラスで配布します。

ML(演習)日本語と英語で読む日本文学－国際共修ゼミ－ Japanese Literature in English and Japanese

内容:英語に翻訳された近現代の日本人作家による小説や詩歌作品をテキストとして選び、日本語もしくは英語でその作品を読みます。受講者同士、受講者と教師とのディスカッションを通じて、作品の背景や文化的特徴などについて考えていきます。

テキスト:教室で指示します。

E (e-learning)

内容:Web教材を利用して総合的に日本語を学びます。ビジネス日本語や就職活動も支援します。G1をドロップアウトした学習者、学期途中で入国した学習者も登録できます。27ページの①～③の方法を基本に、自分で勉強の仕方を決めて下さい。教師は教室で支援します。毎回の出席は必要ありません。出

席は取りませんが、学習の履歴が認められれば成績を付与します。基本的に、ひらがな、カタカナはクラス外で自習してください。

5) 上級レベル

G5(文法)

内容: このクラスでは、ウェブを利用して、様々なトピックのニュースを読んだり、聞いたりする練習をしながら、よく出てくる文型や表現のバリエーションについて学びます。

テキスト: テキストはありません。クラスでハンドアウトを配布します。

G5E(文法)

内容: 日本語を450時間ぐらい勉強した人が対象です。練習問題を解きながら中級後半の文型を学びます。語彙を増やすことも目的の一つです。

テキスト: 『改訂版 どんなときどう使う日本語表現文型 500』 ¥2700(税込)(友松悦子・他, アルク)

※テキストは川内北キャンパスの厚生会館の書店で買ってください。

※このクラスは、週2コマの学期後半のみのクラスで、学期前半の G4Ea の続きです。

R5(読解)

内容: 日本語の専門書や論文を読む必要がある人が対象です。日本の社会や文化について書かれた論文を読みながら、学術的な語彙、表現を習得します。

テキスト: 教室で指示します。

P5(応用)文章による議論の方法 — 国際共修ゼミ

内容: 大学の授業ではレポートの提出を求められることが多いにもかかわらず、その作成法について指導を受けられる機会は意外に少ないのが現状です。本授業では、大学に関連する論点を使いながら段階的に学ぶことによって、一定のスタイルで5000字程度のレポートが作成できるようになることを目指します。履修生には、授業で提供される基礎知識を習得するだけでなく、自国の大学教育について発表し、学生同士の意見交換を通して視野を拡げ、授業時間外に自らの関心に従って調査した内容をレポートにまとめることが求められます。

テキスト: 教室で指示します。

BJ5(演習)地域・中小企業の魅力発見・発信プログラム — 国際共修ゼミ

内容: 日本企業数の99.7%、雇用の70% を占める中小企業。しかし、情報の発信力不足により、ほとんどの企業と若者は接点を持つことがありません。その中小企業の経営者の話を直接聞き、魅力を引き出して、同世代に発信することを通じて、課題を発見し、その課題を克服するための解決方法を考える力、提案力を高める授業です。

テキスト: プリントを配布します。

CL5(演習)日本文化演習: 古典入門

内容: 明治時代の文語文も含め、日本の文学・思想上の様々な古典を読みます。(例: 『枕草子』、『源氏物語』、『徒然草』、『玉勝間』、福沢諭吉や森鷗外の作品) 基本的な文語文法と重要古語の知識を身につけます。

テキスト: プリントを配布します。

EJ5(演習)文化論講読

内容: 著名な日本文化論を読み、日本語と日本文化を系統的に理解する際に不可欠な基礎知識と調査技

術を身につけます。講読の担当を決めて順番に発表します。
テキスト: R.ベネディクト『菊と刀』 ¥1,382(税込) (講談社学術文庫)

IC5(演習)異文化コミュニケーション学基礎: 多文化への理解と対策 ー国際共修ゼミー

内容: コミュニケーションスタイルや価値観や行動が、日本人、他の文化、そして自分の文化でどのように似ているのか、違うのかについて体系的に実践的に学びます。人々がコミュニケーションをとる時、何が起きているのかという仕組みを理論を、演習や日本人の学生との話し合いを通し明らかにします。

テキスト: 授業で伝えます。

JF5(演習)映像に見る日本語と日本文化

内容: 主に 1970 年代以降の日本の映画(日本語字幕がない場合もあります)を視聴しますが、そこに見られる日本の社会問題や日本人の意識についても必要に応じて解説します。履修者は各映画の内容に関する日本語のレポート(A4 1枚以上)を日本語で6回分提出することを求められます。成績評価はこのレポートの内容・表現を踏まえて行います。

テキスト: 教室で指示します。

JC5(演習)日本文化を考える ー国際共修ゼミー

日本人学生と外国人留学生がともに日本語の用法や日本でのコミュニケーションの仕方について意見交換を行なうことを通じて、日本文化を複眼的に捉えると同時に、世界の多様な文化についての知見を深めます。

JL5(演習)日本語の文法を外から見て考える ー国際共修ゼミー

内容: 日本語(と時々留学生の母語)の言葉のしくみや使い方の特徴を日本人学生と一緒に考えます。日本語を母語としない人が日本語を学ぶ際に理解や正しい用法の習得が難しいと思う文法項目を取り上げ、それをどのように理解しどのように説明できるかを、日本人学生と話し合います。留学生は、時に自分の母語との違いや共通点を話し合うなどして、日本語を中心に言葉のしくみについて理解を深めます。

MC5(演習)多文化コミュニケーションー国際共修ゼミー

内容: 定住する外国人の増加に伴い、地域コミュニティ、学校教育の現場、ビジネス場面などで言語や文化の異なる人々が直接接触する機会が増えています。少子高齢化を背景に、女性の就労促進、外国人労働者や移民政策についても議論が始まっている日本の現在です。広い意味の「多文化」とは「多様性」のことであると定義し、ジェンダー、国籍、アイデンティティ、入国管理などをテーマに、「ホスト/マジョリティ」「ゲスト/マイノリティ」双方の立場で思考実験をしながら、多文化共生社会における有用な個人・家庭人かつ社会人となる意義を日本人学生とともに体験します。

MH5(演習)近代日本の歴史と思想 ー国際共修ゼミー

内容: 本講義では、日本人学生と留学生との意見交換や共同作業を通じて、近代日本の歴史・文化的事象を多様な視点で理解することを目指します。また、その歴史・文化的背景の違いによって生じているさまざまな価値観、世界観を理解し、多様な文化間コミュニケーションのあり方を身につけることも目的です。

K5(漢字)

内容: 漢字4修了レベルの学習者が対象です。本や新聞記事などを教材に、日本語における漢字の役割を理解する・漢字語彙を増やす・記憶する・使用する、をめざします。テキストは授業で配付します。

テキスト: 授業で配布します。

MJ(演習)日本語と英語で読む近代日本－国際共修ゼミ－

内容:本授業では、「近代日本」について考えるべく、欧米の高等教育機関でよく用いられる日本思想の教科書である『Sources of Japanese Tradition』(第2版)収録の翻訳史料を取り上げ、その原文と照らし合わせながらディスカッションします。受講者には英語および日本語、どちらかの言語でテキストが読めて、そしてそのことについて、簡単な日本語・英語で討論ができるレベルであることを求めます。

テキスト:資料はクラスで配布します。

ML(演習)日本語と英語で読む日本文学－国際共修ゼミ－ Japanese Literature in English and Japanese

内容:英語に翻訳された近現代の日本人作家による小説や詩歌作品をテキストとして選び、日本語もしくは英語でその作品を読みます。受講者同士、受講者と教師とのディスカッションを通じて、作品の背景や文化的特徴などについて考えていきます。

テキスト:教室で指示します。

E (e-learning)

内容:Web教材を利用して総合的に日本語を学びます。ビジネス日本語や就職活動も支援します。G1をドロップアウトした学習者、学期途中で入国した学習者も登録できます。27ページの①～③の方法を基本に、自分で勉強の仕方を決めて下さい。教師は教室で支援します。毎回の出席は必要ありません。出席は取りませんが、学習の履歴が認められれば成績を付与します。基本的に、ひらがな、カタカナはクラス外で自習してください。

8. E-learning プログラム

ALC・NetAcademy E-learning プログラムを使うためには東北大IDと共通PWが必要です。持っていない人は所属部局の教務／総務係に申請してください。1週間ぐらいで取得できます。

You need a Tohoku Univ. ID and Common PW to use ALC NetAcademy E-learning program. Those who do not have an ID should submit a request to the academic affairs/general affairs office (shomu/Soumu) of the administrative unit of your department. You will receive your ID in a week.

1) プログラムの概要

アルクネットアカデミー 日本語コース2 (初級～)

文字コース(1 ユニット)、読解コース(30 ユニット)、聴解コース(30 ユニット)、語彙コース(300 ユニット)、ミニテスト(12 ユニット)

1) Outline of the Programs

ALC Net Academy Japanese Language Course 2 (Beginners and above)

Character (1 unit), Reading Comprehension (30 units), Listening Comprehension (30 units), Vocabulary (300 units), Proficiency Mini Test (12 units)

2) 使い方

学内から:<https://netacademy.cite.tohoku.ac.jp/anet2/> (学籍番号と共通PWでログイン)

学外から:SRP認証が必要です(分からない人はガイダンスに出席してください)

2) How to use

On Campus: <https://netacademy.cite.tohoku.ac.jp/anet2/> (Log in with your student number and Common password)

Off Campus: SRP certification is required. (If you do not know how, please attend the guidance)

3) ガイダンス

次の日時に e-learning プログラムのガイダンスを行います。ガイダンスでは、このシステムの利用方法を

説明します。

10月22日(木) 16:20~17:50 M305(マルチメディア教育研究棟)

10月29日(木) 16:20~17:50 M305(マルチメディア教育研究棟)

3) Guidance

Guidance for the e-learning program will be held on the following dates. Instruction will be given about how to use the system at the guidance.

- October 22 (Thu) 16:20-17:50 M305 (Multimedia Building)
- October 29 (Thu) 16:20-17:50 M305 (Multimedia Building)

9. 事務問合せ先

特別課程受講手続き上の質問、「履修証明書」の発行申込等は、自分の所属する部局の教務係または総務係を通じて、または直接、以下の留学生課国際教育係に行なってください。

留学生課 国際教育係

980-8576 仙台市青葉区川内 41 教育学生総合支援センター棟2階

電話:022-795-7817

e-mail: sed2 * grp.tohoku.ac.jp (アドレスの「*」を「@」に変えて下さい。)

10. 相談の窓口

自分の日本語のクラス・コースに関して何か問題(例:教師の態度、成績の基準、異文化間の誤解その他)を感じたら、以下の教員のうちだれかに、英語、日本語、または両方を用いて相談してください。相談内容は他の人には話しません。また、相談したことがあなたの授業の成績、奨学金の資格などに影響を及ぼすことは決してありません。

うえはら さとし
上原 聡 教授

〒980-8576 仙台市青葉区川内 川北合同研究棟 520

e-mail: uehara * he.tohoku.ac.jp

まず電子メールで用件を説明し、会う時には事前に電子メールでの予約を必ず取ってください。

なかむら わたる
中村 渉 准教授

〒980-8576 仙台市青葉区川内 川北合同研究棟 523

e-mail: jlptohoku * gmail.com

まず電子メールで用件を説明し、会う時には事前に電子メールでの予約を必ず取ってください。

※それぞれの授業の内容やスケジュールについては、この受講案内を読んだ上で、各授業の先生に直接聞いて下さい。また、オリエンテーションとプレースメントテストについては、この受講案内の pp.6-7 を見て下さい。

※短期留学生受入プログラム(JYPE, COLABS)の学生は、中村 准教授に相談してください。

※文系短プロ(IPLA)の学生は、バックレイ先生(e-mail: huja.backley.d7 * tohoku.ac.jp)に相談してください。

※アドレスの「*」を「@」に変えて下さい。

9. Administrative Office Addresses

If you have any question about how to be enrolled in the Japanese Language Program “Tokubetsu Katei” or how to obtain a certificate of enrollment “Rishu Shomeisho”, please contact “Kyomu-gakari”/ “Soumu-gakari” of your home department or go straight to the following section of Student Exchange Division.

Ryugakusei-ka International Education Section
Education and Student Support Center 2F (East wing of new building)
Kawauchi 41, Aoba-ku, Sendai 980-8576
Phone: 022-795-7817
E-mail: sed2 * grp.tohoku.ac.jp (Replace ‘ * ’ of the above with ‘ @ ’)

10. Consultation Contact Addresses

If you should encounter any problems related to your class or regarding overall course organization (e.g. the instructor’s attitude/performance, grading criteria, cross-cultural misunderstanding, harassment etc.), you are encouraged to contact and consult one of the following faculty members in English, Japanese, or both. Needless to say, the details of your consultation will be treated as strictly confidential, and will not be used in anyway against you in terms of your class/course grade or scholarship status.

Prof. Satoshi Uehara
520, Kawakita Goudou Kenkyu tou, Kawauchi, Aoba-ku, Sendai, 980-8576
e-mail: uehara * he.tohoku.ac.jp Prior e-mail appointment is required.

Associate Prof. Wataru Nakamura
523, Kawakita Goudou Kenkyu tou, Kawauchi, Aoba-ku, Sendai, 980-8576
e-mail: jlptohoku * gmail.com Prior e-mail appointment is required

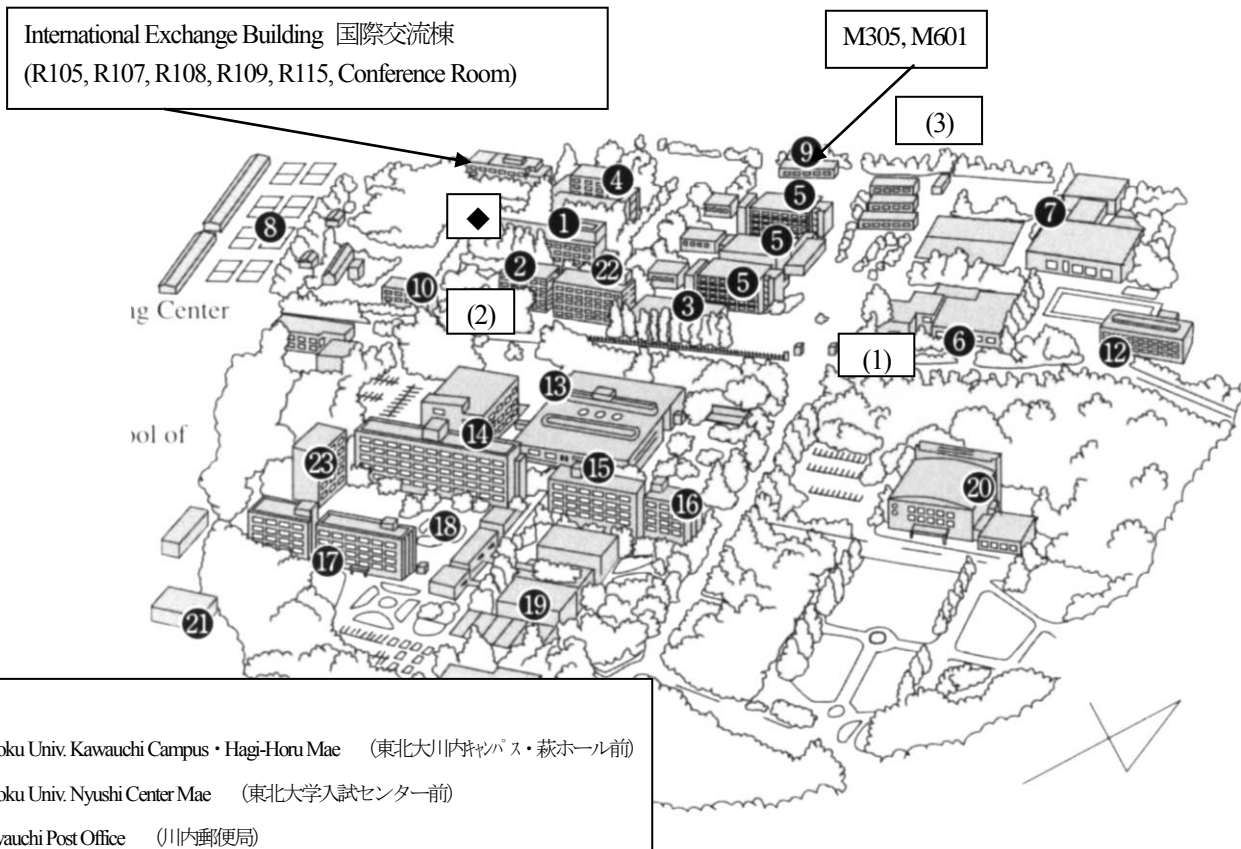
N.B. If you have questions about what is taught in each class and its schedule, read this guide and ask the teachers in class. Information about the orientation and placement test can be found in pp.6-7.

N.B. JYPE and COLABS students are supposed to consult Associate Prof. Wataru Nakamura.

N.B. IPLA students are supposed to consult Ms.Backley (e-mail huja.backley.d7 * tohoku.ac.jp:).

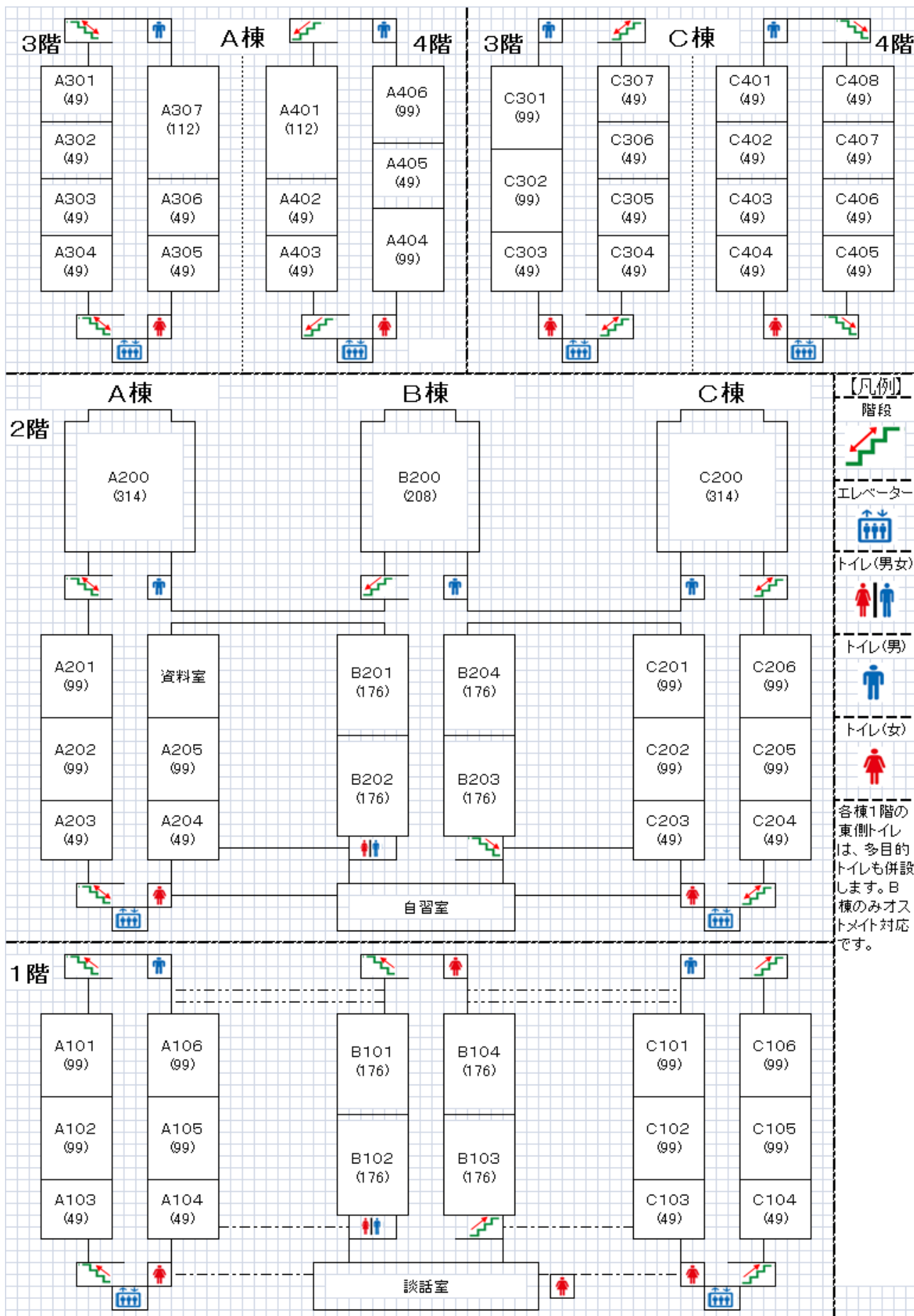
N.B. Replace ‘ * ’ of the above with ‘ @ ’

11. 川内地区建物配置図 (Map of Kawauchi Campus)



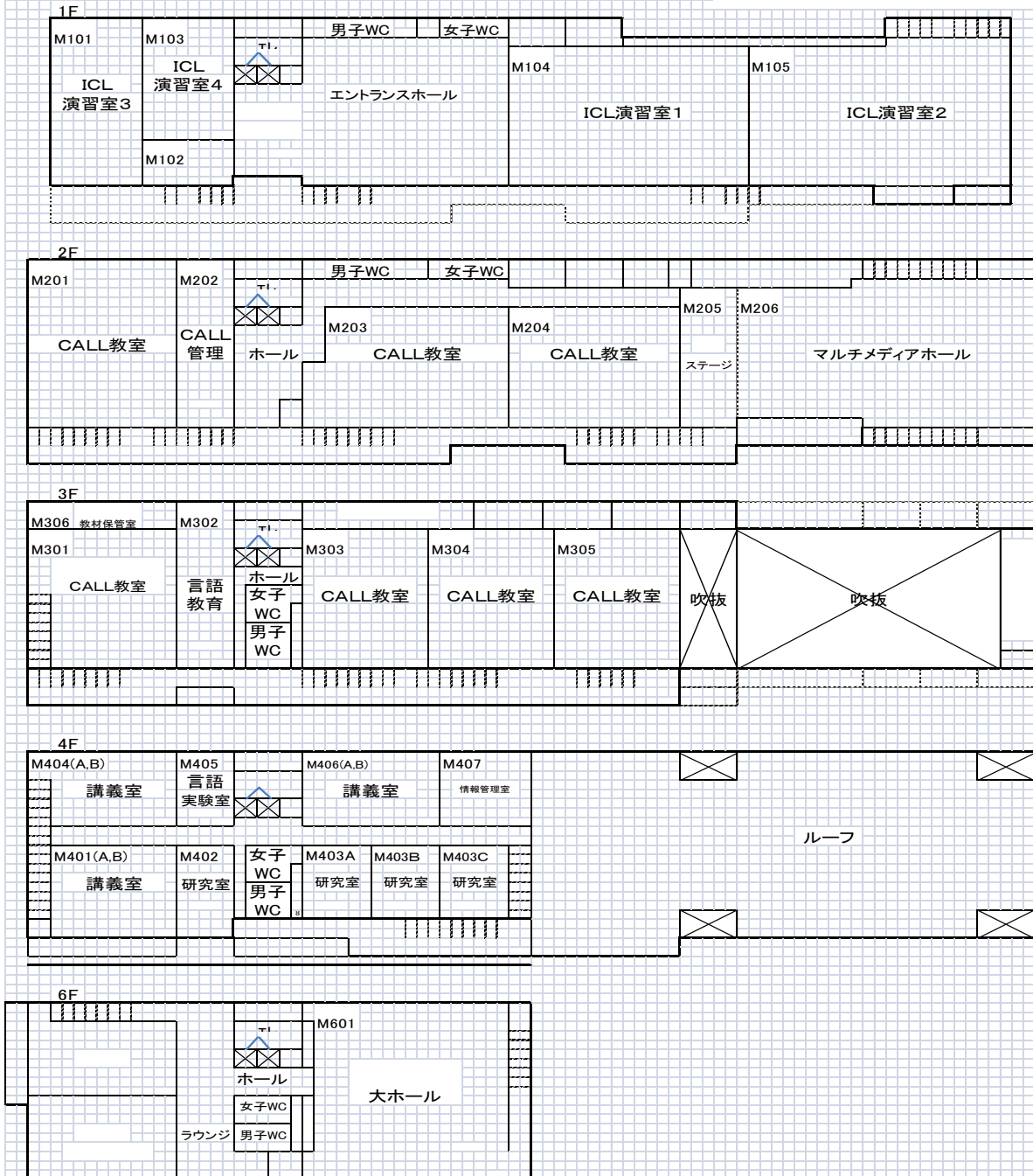
- ① Center for Northeast Asian Studies 東北アジア研究センター
- ◆ Kawakita Joint Building 川北合同研究棟
- ②, ㉓ Graduate School of International Cultural Studies 国際文化研究科
- ③ Education and Student Support Center 教育学生総合支援センター
- ④ Laboratories for Students 学生実験棟
- ⑤ Lecture Rooms A, B, C 講義棟A・B・C ⇨ B202,C204,C205,C408
- ⑥ Welfare Facilities 食堂・書店 ⇨ Bookstore 厚生会館の書店
- ⑦ Gymnasium 川内体育館
- ⑧ Tennis Court テニスコート
- ⑨ Multimedia Education and Research Complex マルチメディア棟 ⇨ M305,M601
- ⑩ Health Administration Center / University Counseling Center 保健管理センター／学生相談所
- ⑪ Welfare Facilities 文系厚生施設
- ⑫ Recreational Building 川内サークル棟
- ⑬ University Library 附属図書館
- ⑭ Graduate School of Arts and Letters 文学研究科
Graduate School of Educational Informatics 教育情報学研究部
Internet School of Tohoku University
- ⑮ Graduate School of Law 法学研究科
- ⑯ Graduate School of Arts and Letters/ Law 文・法合同研究棟 ⇨ 文学研究科 103
- ⑰ Graduate School of Economics and Management 経済学研究科
- ⑱ Lecture Rooms 中講義棟
- ⑲ Lecture Hall 大講義棟
- ⑳ Memorial Auditorium 川内記念講堂
- ㉑ Botanical Garden 附属植物園
- ㉒ Graduate School of Education 文科系総合研究棟(教育学研究科)

12. 講義棟教室配置図 (Classroom Locations) Lecture Rooms A, B, C

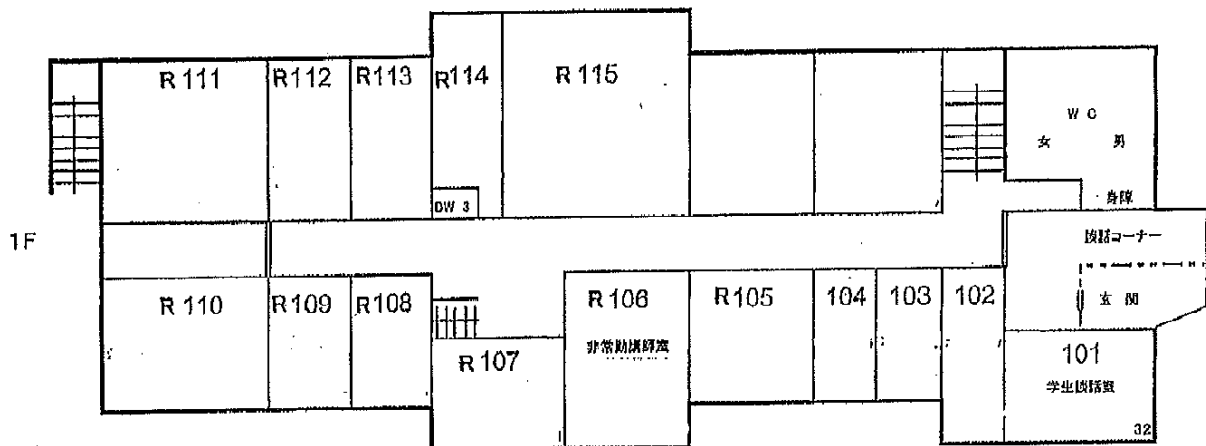


マルチメディア棟配置図

Multimedia Education and Research Complex



国際交流棟 International Exchange Building



がいこくじんりゅうがくせいとうとくべつかてい (にほんご)
外国人留学生等特別課程(日本語)

じゅこうかもくとどけ
受講科目届

へいせい ねんど
(平成27年度後期)

フリガナ			J15B□□□□	男・女
しめい 氏名				
こくせき 国籍		しよぞくぶきよ 所属部局		
しどう うけいれ きょういんめい 指導(受入)教員名	□教授・□准教授 □その他()	印	e-mail address	
			ないせんばんごう 内線番号	
げんざい みぶん 現在の身分	<input type="checkbox"/> <small>がくぶ がくせい</small> 学部学生 → 学籍番号 _____ <input type="checkbox"/> <small>たいがくいん ぜんき こうき</small> 大学院学生(前期・後期) → 学籍番号 _____ <input type="checkbox"/> <small>けんきゅうせい</small> 学部研究生 <input type="checkbox"/> <small>けんきゅうせい</small> 大学院研究生 <input type="checkbox"/> <small>けんきゅうしよ どう</small> 研究所等研究生 <input type="checkbox"/> <small>こうかんにりゅうがくせい</small> 交換留学生 / (<input type="checkbox"/> JYPE / <input type="checkbox"/> COLABS / <input type="checkbox"/> IPLA / <input type="checkbox"/> DEEP / <input type="checkbox"/> Others) <input type="checkbox"/> <small>た</small> その他()			

	1講時 (8:50~10:20)	2講時 (10:30~12:00)	3講時 (13:00~14:30)	4講時 (14:40~16:10)	5講時 (16:20~17:50)
月					
火					
水					
木					
金					

※例にならって、上段に受講科目名、下段に担当講師名を書いて下さい。

例) G4E

本田

この受講科目届と受講カード B を自分の所属する部局の教務係または総務係へ提出。
(JYPE/COLABS/IPLA 生は留学生課へ提出) 提出期限は10月26日(月)。
ただし、K1cx, G2Eb, K2bx, G3Eb, L3E, S3E, R3E, P3E, K3E, JS4x, G4Eb, G5E については、12月9日(水)。

Registration Form Fall Semester 2015

Name in Full		J15B□□□□	M . F
Full Name of Academic Advisor	Nationality		
	Department		
	<input type="checkbox"/> Professor · <input type="checkbox"/> Associate professor <input type="checkbox"/> Others()	e-mail address	
Signature		Extension Number	
Present Status	<input type="checkbox"/> Undergraduate Student → Student ID _____ <input type="checkbox"/> Graduate Student (Master level) → Student ID _____ <input type="checkbox"/> Graduate Student (Doctor level) → Student ID _____ <input type="checkbox"/> Undergraduate Research Student <input type="checkbox"/> Graduate Research Student <input type="checkbox"/> Other Research Student <input type="checkbox"/> Exchange student / (<input type="checkbox"/> JYPE/ <input type="checkbox"/> COLABS/ <input type="checkbox"/> IPLA/ <input type="checkbox"/> DEEP/ <input type="checkbox"/> Others) <input type="checkbox"/> Others()		

	1	2	3	4	5
	(8:50~10:20)	(10:30~12:00)	(13:00~14:30)	(14:40~16:10)	(16:20~17:50)
Mon.					
Tue.					
Wed.					
Thu.					
Fri.					

* Fill in title of the course and the name of the class instructor (as shown in the example).

(example) G4E ----- HONDA

Submit this form and the class registration card(s) B to the Kyomu Gakari or the Soumu Gakari of your home department (to the Student Exchange Division in the case of JYPE/COLABS/IPLA students); The first closing day is October 26 (Mon) and the second one for K1cx, G2Eb, K2bx, G3Eb, L3E, S3E, R3E, P3E, K3E, JS4x, G4Eb and G5E is December 9 (Wed).

A [講師へ提出する受講カード]

氏名	(J15B □□□□)	所属部局	
在学中の身分	学部学生 大学院学生(前期・後期)	科目名	
	学部研究生 大学院研究生 研究所等研究生 交換留学生 (□JYPE/□COLABS/□IPLA/□DEEP/□Others) その他()	曜日	月 火 水 木 金
指導教員		講時	1 2 3 4 5 6

キリトリセン(上下で1セット)

B [部局へ提出する受講カード] ※JYPE/COLABS/IPLA 生は留学生課へ提出

氏名		科目名	
所属部局		曜日	月 火 水 木 金
		講時	1 2 3 4 5 6
指導教員		授業担当講師のサイン/印	

キリトリセン(上下は別セット)

A [講師へ提出する受講カード]

氏名	(J15B □□□□)	所属部局	
在学中の身分	学部学生 大学院学生(前期・後期)	科目名	
	学部研究生 大学院研究生 研究所等研究生 交換留学生 (□JYPE/□COLABS/□IPLA/□DEEP/□Others) その他()	曜日	月 火 水 木 金
指導教員		講時	1 2 3 4 5 6

キリトリセン(上下で1セット)

B [部局へ提出する受講カード] ※JYPE/COLABS/IPLA 生は留学生課へ提出

氏名		科目名	
所属部局		曜日	月 火 水 木 金
		講時	1 2 3 4 5 6
指導教員		授業担当講師のサイン/印	

A [class registration card to be given to the instructor]

Name	(J15B <input type="checkbox"/> <input type="checkbox"/> <input type="checkbox"/> <input type="checkbox"/>)				Department					
Status at Tohoku University	<input type="checkbox"/> Undergraduate Student <input type="checkbox"/> Graduate Student (Master level) <input type="checkbox"/> Graduate Student (Doctor level) <input type="checkbox"/> Undergraduate Research Student <input type="checkbox"/> Graduate Research Student <input type="checkbox"/> Other Research Student <input type="checkbox"/> Exchange student (<input type="checkbox"/> JYPE/ <input type="checkbox"/> COLABS/ <input type="checkbox"/> IPLA / <input type="checkbox"/> DEEP/ <input type="checkbox"/> Others) <input type="checkbox"/> Others()									
	Academic Advisor		Japanese Course		Mon. Tue. Wed. Thu. Fri.					

					1	2	3	4	5	6

B [class registration card to be delivered to the department]

※To the Student Exchange Division in the case of JYPE/COLABS/IPLA students.

Name		Department					
		Academic Advisor					
Japanese Course		Mon. Tue. Wed. Thu. Fri.	(Signature of Instructor)				

		1	2	3	4	5	6

CUT IN TWO

A [class registration card to be given to the instructor]

Name	(J15B <input type="checkbox"/> <input type="checkbox"/> <input type="checkbox"/> <input type="checkbox"/>)				Department					
Status at Tohoku University	<input type="checkbox"/> Undergraduate Student <input type="checkbox"/> Graduate Student (Master level) <input type="checkbox"/> Graduate Student (Doctor level) <input type="checkbox"/> Undergraduate Research Student <input type="checkbox"/> Graduate Research Student <input type="checkbox"/> Other Research Student <input type="checkbox"/> Exchange student (<input type="checkbox"/> JYPE/ <input type="checkbox"/> COLABS / <input type="checkbox"/> IPLA / <input type="checkbox"/> DEEP/ <input type="checkbox"/> Others) <input type="checkbox"/> Others()									
	Academic Advisor		Japanese Course		Mon. Tue. Wed. Thu. Fri.					

					1	2	3	4	5	6

B [class registration card to be delivered to the department]

※To the Student Exchange Division in the case of JYPE/COLABS/IPLA students.

Name		Department					
		Academic Advisor					
Japanese Course		Mon. Tue. Wed. Thu. Fri.	(Signature of Instructor)				

		1	2	3	4	5	6

(平成 27 年度後期)
 東北大学 高度教養教育・学生支援機構 外国人留学生等特別課程(日本語)
 受講申込書

Application Form

Japanese Language Program at Kawauchi for International Students and Scholars
 Institute for Excellence in Higher Education, Tohoku University (Fall 2015)

Name in Full	氏(Family name) , 名(First name)		<input type="checkbox"/> 男 (M) <input type="checkbox"/> 女 (F)
Alphabet			学籍番号 Student ID
フリガナ			国籍 Nationality
漢字			
所属部局 Department	(Dept. Number)	研究室 Lab	(Phone No.)
指導(受入)教員 Academic Advisor	氏(Family name) , 名(First name)		Your E-mail Address (はっきりと! /Be clear!)
在学中の身分 Present Status	<input type="checkbox"/> 学部学生 Undergraduate Student <input type="checkbox"/> 大学院学生 Graduate Student (<input type="checkbox"/> 前期 Master / <input type="checkbox"/> 後期 Doctor) <input type="checkbox"/> 学部研究生 Undergraduate Research Student <input type="checkbox"/> 大学院研究生 Graduate Research Student <input type="checkbox"/> 研究所等研究生 Other Research Student <input type="checkbox"/> 交換留学生 Exchange Student (<input type="checkbox"/> JYPE / <input type="checkbox"/> COLABS / <input type="checkbox"/> IPLA / <input type="checkbox"/> DEEP / <input type="checkbox"/> Others) <input type="checkbox"/> その他 Others()		
<input type="checkbox"/> ①日本語初心者 (Beginning Japanese) <input type="checkbox"/> ②日本語既習者 (Newly Arrived Students in Tohoku Univ.東北大学で初めて受講する人) <input type="checkbox"/> ③前の学期からの受講者(Continuing Students) J15A <input type="checkbox"/> <input type="checkbox"/> <input type="checkbox"/> <input type="checkbox"/>			

[受講証の送付先] PRINT your postal address.

Department Number

Department (Major) 学部・研究科・
研究所・センター

Lab 研究室

Name
氏名

様

受講証

Certificate of Ability in Japanese

下記の者の日本語能力は
外国人留学生等特別課程の
レベルに相当することを証する。

氏(Family name) , 名(First name)

発行日 2015年 10 月 日

※今学期限り有効 / Valid for this semester only.

東北大学 高度教養教育・学生支援機構長 代理

(平成 27 年度後期)
 東北大学 高度教養教育・学生支援機構 外国人留学生等特別課程(日本語)
 受講申込書

Application Form

Japanese Language Program at Kawauchi for International Students and Scholars
 Institute for Excellence in Higher Education, Tohoku University (Fall 2015)

Name in Full	氏(Family name) , 名(First name)		<input type="checkbox"/> 男 (M) <input checked="" type="checkbox"/> 女 (F)
Alphabet	Wang Ling		学籍番号 Student ID A11GDXXXXX
フリガナ	ワン リン		国籍 Nationality China
漢字	王 玲		
所属部局 Department	(Dept. Number AOA13) Engineering	研究室 Lab	宮城 研究室(Miyagi Lab) (Phone No.) 022-795-XXXX
指導(受入)教員 Academic Advisor	氏(Family name) , 名(First name) 宮城 太郎 Miyagi Taro		Your E-mail Address (はつきりと! /Be clear!) wangling@xxx.tohoku.ac.jp
在学中の身分 Present Status	<input type="checkbox"/> 学部学生 Undergraduate Student <input type="checkbox"/> 大学院学生 Graduate Student (<input type="checkbox"/> 前期 Master / <input type="checkbox"/> 後期 Doctor) <input type="checkbox"/> 学部研究生 Undergraduate Research Student <input checked="" type="checkbox"/> 大学院研究生 Graduate Research Student <input type="checkbox"/> 研究所等研究生 Other Research Student <input type="checkbox"/> 交換留学生 Exchange Student (<input type="checkbox"/> JYPE / <input type="checkbox"/> COLABS / <input type="checkbox"/> IPLA / <input type="checkbox"/> DEEP/ <input type="checkbox"/> Others) <input type="checkbox"/> その他 Others()		
<input checked="" type="checkbox"/> ①日本語初心者 (Beginning Japanese) <input type="checkbox"/> ②日本語既習者 (Newly Arrived Students in Tohoku Univ.東北大学で初めて受講する人) <input type="checkbox"/> ③前の学期からの受講者 (Continuing Students) J15A□□□□			

[受講証の送付先] PRINT your postal address.

Department Number	AOA13
Department (Major)	工 (Engineering)
Lab	宮城 (Miyagi)
Name	(Wang Ling)
氏名	王 玲

様

受講証

Certificate of Ability in Japanese

下記の者の日本語能力は
外国人留学生等特別課程の
レベルに相当することを証する。

氏(Family name) , 名(First name)
王 玲

発行日 2015年 10 月 日
 ※今学期限り有効/Valid for this semester only.

東北大学 高度教養教育・学生支援機構長 代理

部局番号リスト(Department Numbers)

Faculties		学部	Number	
Faculty of Arts and letters		文学部	KWA1	
Faculty of Education		教育学部	KWA2	
Faculty of Law		法学部	KWA3	
Faculty of Economics		経済学部	KWA4	
Faculty of Science		理学部	AOA5	
Faculty of Medicine		医学部	SIA8	
Faculty of Dentistry		歯学部	SIA11	
Faculty of Pharmaceutical Sciences		薬学部	AOA12	
Faculty of Engineering		工学部	AOA13	
Faculty of Agriculture		農学部	AMA14	
Graduate Schools		大学院	Number	
Graduate School of Arts and Letters		文学研究科	KWA1	
Graduate School of Education		教育学研究科	KWA2	
Graduate School of Law		法学研究科	KWA3	
Graduate School of Economics and Management		経済学研究科	KWA4	
Graduate School of Science		理学研究科	AOA5	
Graduate School of Medicine		医学系研究科	SIA8	
Graduate School of Biomedical Engineering		医工学研究科	AOA13	
Graduate School of Dentistry		歯学研究科	SIA11	
Graduate School of Pharmaceutical Sciences		薬学研究科	AOA12	
Graduate School of Engineering		工学研究科	AOA13	
Graduate School of Agricultural Sciences		農学研究科	AMA14	
Graduate School of International Cultural Studies		国際文化研究科	KWA18	
Graduate School of Information Sciences		情報科学研究科	AOA19	
Graduate School of Life Sciences		生命科学研究科	KTA20	
Graduate School of Environmental Studies		環境科学研究科	AOA13-2	
Graduate School of Educational Informatics I, Research Division		教育情報学研究部	KWA2	
Research Institutes/ Research Centers		附属研究所/教育研究施設等	Number	
Institute for Materials Research		金属材料研究所	KTA22	
Institute of Development, Aging and Cancer		加齢医学研究所	SIA23	
Institute of Fluid Science		流体科学研究所	KTA24	
Research Institute of Electrical Communication		電気通信研究所	KTA25	
Institute of Multidisciplinary Research for Advanced Materials		多元物質科学研究所	KTA26	
WPI Research Center : Advanced Institute for Materials Research		原子分子材料科学高等研究機構	KTA28	
International Research Institute of Disaster Science		災害科学国際研究所	AOA13-5	
Center for Interdisciplinary Research		学際科学フロンティア研究所	AOA22-2	
Center for Northeast Asian Studies		東北アジア研究センター	KWA17	
Institute for Excellence in Higher Education		高度教養教育・学生支援機構	KWB7	
Others		その他	Number	
International Post-Graduate Program in Human Security	Environmental Studies	ヒューマンセキュリティ	環境科学	AOA13-2
	Medicine		医学系	SIA8
	Agricultural Sciences		農学	AMA14
	International Cultural Studies		国際文化	KWA18
JYPE /COLABS/IPLA Student		JYPE /COLABS/IPLA	KWB7	
Intensive Japanese Language Course Student		日本語研修コース	KWB7	
Japan-Korea Joint Exchange Program Student		日韓生	KWB7	
Miyagi University of Education		宮城教育大学	A33	
Others		その他	KWB7	

- 今学期(2015 春)のあなたの成績は別紙の通りです。AAは「特に優秀」、Aは「優秀」、Bは「良好」、Cは「可」、Dは「不可」を表します。Eは「受講取消」です。
- 来学期(2015 秋)のレベルは次のように判定します。
1. 今学期レベル I だった人 →G1で A か AA をとった場合、レベル II に進むことができます。
 2. 今学期レベル II だった人 →G2と K2の両方で A か AA をとった場合、レベル III に進むことができます。
 3. 今学期レベル III ~IV だった人 →A か AA が3つ以上あれば、1つ上のレベルに進むことができます。
 4. 今学期レベル V だった人 →そのままレベル V とします。プレースメントテストを受ける必要はありません。
- ※ B が2つある場合、A1つに換算します。
- 同封の受講証のレベルが来学期のあなたのレベルです。

1) 受講証に書いてあるレベルの授業を受講する人

オリエンテーション・プレースメントテストを受ける必要はありません。

必ず受講証を持って、受講したいクラスに行ってください。その後の手続きは、秋学期と同じです。受講案内の2「受講登録の手続き」の3から6の手続きをしてください。

2) 受講証に書いてあるレベルより上のレベルのクラスを受講したい人

必ず受講証を持って、プレースメントテストを受けに来てください。プレースメントテストは1回しか受けられません。

テストの日は9時30分から10時までの間に会場に行き、受講証を提出してください。テストの結果によってレベルを判定して、受講証を送ります。受講案内の2「受講登録の手続き」の3から6の手続きをしてください。

第 1 回 10 月 2 日(金) 10:00 ~ 12:00 川内北キャンパス B202 教室

第 2 回 10 月 7 日(水) 10:00 ~ 12:00 川内北キャンパス C204/C205 教室

第 3 回 10 月 15 日(木) 10:00 ~ 12:00 川内北キャンパス M601 教室

- 『受講案内』は、9月24日(木)以降、各部署の教務系[庶務系]で受け取ってください。なお、9月24日(木)以降は、『受講案内』の内容を以下のサイトで見ることができます。

<http://www.he.tohoku.ac.jp/SJLE/JLPK/>

Re: Your grades sheet

Appended paper shows your grades in the Japanese Language Program in Spring 2015.

(AA= "Very Excellent"; A= "Excellent"; B= "Good"; C= "Fair"; D= "Failure"; E= "Cancelled").

Regarding the level of classes that you can take in Fall 2015, the following rules apply:

Level I students who got A/AA grade in G1 class can proceed to Level II.

Level II students who got A/AA grade in both G2 and K2 classes can proceed to Level III.

Level III / IV students whose number of A/AA grade is 3 or more can proceed to the immediately next upper level.

Level V students in Fall 2014 remain at the same level unless they request otherwise.

N.B. Two B grades are regarded as one A grade.

Re: Your Japanese class level certificate

The enclosed certificate indicates the level of Japanese classes that you can take in Fall 2015.

1) To take the classes of the level indicated on your certificate: You do not have to go to the orientation session or take the placement test.

Go directly to the classes with your certificate. The rest of the registration procedure is exactly as you did in the previous semester; i.e., do the (3)-(6) listed in '2. Registration Procedure' of the JLP Guide.

2) To take the classes of the level higher than the level indicated on your certificate:

Go to the orientation session with your certificate, submit your certificate at the reception desk from 9:30 to 10:00 and take the placement test. You can take the placement test ONLY ONCE. You will receive your certificate, which indicates the class level based on your placement test result. The rest of the registration procedure is exactly as you did in the previous semester; i.e., do the (3)-(6) listed in '2. Registration Procedure' of the JLP Guide.

Orientation/Placement test Sessions for Japanese Language Program

- | | | | | | |
|----|---------|----------|-----------------|----------------------|-----------|
| 1. | October | 2 (Fri) | 10 : 00~12 : 00 | Kawauchi-Kita Campus | B202 |
| 2. | October | 7 (Wed) | 10 : 00~12 : 00 | Kawauchi-Kita Campus | C204/C205 |
| 3. | October | 15 (Thu) | 10 : 00~12 : 00 | Kawauchi-Kita Campus | M601 |

The JLP guide will be available at Kyomu Gakari or Shomu Gakari of each department after September 24 and it will also be available for download at the web site below around the same time.

<http://www.he.tohoku.ac.jp/SJLE/JLPK/index-e.html>

平成 27 年度後期外国人留学生等特別課程授業概要

高度教養教育・学生支援機構では、本学に在籍する外国人留学生等の日本語能力の向上と環境への適応を図ることを目的として、特別課程を設け日本語教育を実施している。

平成 27 年度後期においては、次のとおり実施する。

1. 授業日程

授 業 開 始	10 月 1 日 (木)
第 1 回全学対象オリエンテーション (文系短プロ含む)		10 月 2 日 (金)
第 2 回全学対象オリエンテーション	10 月 7 日 (水)
第 3 回全学対象オリエンテーション	10 月 15 日 (木)
受講カード等の提出期限	10 月 26 日 (月)
第 4 回全学対象オリエンテーション	11 月 24 日 (火)
冬 季 休 業	12 月 28 日 (月) ~ 1 月 1 日 (金)
授 業 終 了	1 月 27 日 (水)
補 講	1 月 28 日 (木) ~ 2 月 5 日 (金)
学 期 末 休 業	2 月 8 日 (月) ~

※ 授業科目によっては、授業開始及び終了が 1~2 週間程度遅れることがある。

2. 開講授業科目

レベル	授 業 科 目 名	略称	対 象 学 生	クラス数
初級前期	初級前期日本語文法・会話 日本語会話入門 1	G1 C1	日本語を初めて学習する者	7 1
	ひらがな・かたかな 初級前期日本語漢字	H K1	仮名を初めて学習する者 漢字を初めて学習する者	1 3
初級後期	初級後期日本語文法・会話 初級後期日本語応用 日本語会話入門 2	G2 P2 C2	日本語を 150 時間程度学習した者	5 1 1
	初級後期日本語漢字	K2	250 字程度の漢字を習得した者	3
中級前期	中級前期日本語文法	G3	日本語を 300 時間程度学習した者	4
	中級前期日本語会話	L3		1
	中級前期日本語読解	S3		4
	中級前期日本語聴解	R3		3
	中級前期日本語作文	W3		1
	中級前期日本語応用	P3		3
	中級前期日本語漢字	K3	500 字程度の漢字を習得した者	2

中級後期	中級後期日本語文法 中級後期日本語会話 中級後期日本語読解 中級後期日本語作文 中級後期日本語応用 中級後期日本文化演習 (留学生と日本人学生の協働プロジェクト (美術館編)) 中級後期日本文化演習 (日本の歌) 中級後期日本文化演習 (多文化コミュニケーション) 中級後期日本文化演習 (ウィンターコースを企画する)	G4 S4 R4 W4 P4 CP4 JS4 MC4 SP4	日本語を 450 時間程度学習した者	4 3 2 1 2 1 1 1 1
	中級後期日本語漢字	K4	750 字程度の漢字を習得した者	1
上級	上級日本語文法 上級日本語読解 上級日本語応用 (大学教育論) 上級日本文化演習 (地域中小企業の魅力発見・発信プログラム) 上級日本文化演習 (古典入門) 上級日本文化演習 (文化論講読) 上級日本文化演習 (日本文化を考える) 上級日本文化演習 (映像に見る言葉と文化) 上級日本文化演習 (日本語の文法を外から見て考える) 上級日本文化演習 (多文化日本を生きる) 上級日本文化演習 (近代思想史) 上級日本文化演習 (多文化への理解と対策)	G5 R5 P5 BJ5 CL5 EJ5 JC5 JF5 JL5 MC5 MH5 IC5	日本語を 600 時間程度学習した者	2 1 1 1 1 1 1 1 1 1 1
	上級日本語漢字	K5	1000 字程度の漢字を習得した者	1
レベル共通	e-learning 日本文化演習 (近代文学) 日本文化演習 (日本語と英語で読む近代日本)	E ML MJ	初級前期～上級の学習者 初級後期～上級の学習者 初級後期～上級の学習者	1 1 1

※ クラス数は、日本語研修コース研修生を主な対象とする速修型クラス (例：G2-E, K2-E) を含む

3. 開講の要領

H は全部で 9 コマ、G1-E, G2-E は 1 週間に 8 コマ、G1, G2, K2-E, K3-E は 4 コマ、C1, K1, C2, K2a, G3-E, L3-E, S3-E, R3-E, K3, G4E, G5E, BJ5 は 2 コマ授業を行う。それぞれの受講者は原則として全コマ出席可能な者に限る。他の授業科目は 1 週間に 1 コマ授業を行う。開講期間は、H は 3 日間、速修型クラス 7 週間、他は 14～15 週間である。

受講者は、レベル分けテストによって判定された各自のレベルに合わせて授業科目を選択する。各クラスの定員は次のとおりである。

中級前期までの速修型クラス (G3-E を除く) ……10 名

H, G1, C1, G2, C2, G3-E ……15 名

K1, S3, S4, 日本文化演習クラス ……20 名

他 ……25 名

なお、実際の授業内容は、受講者の日本語能力に応じて調整することがある。